



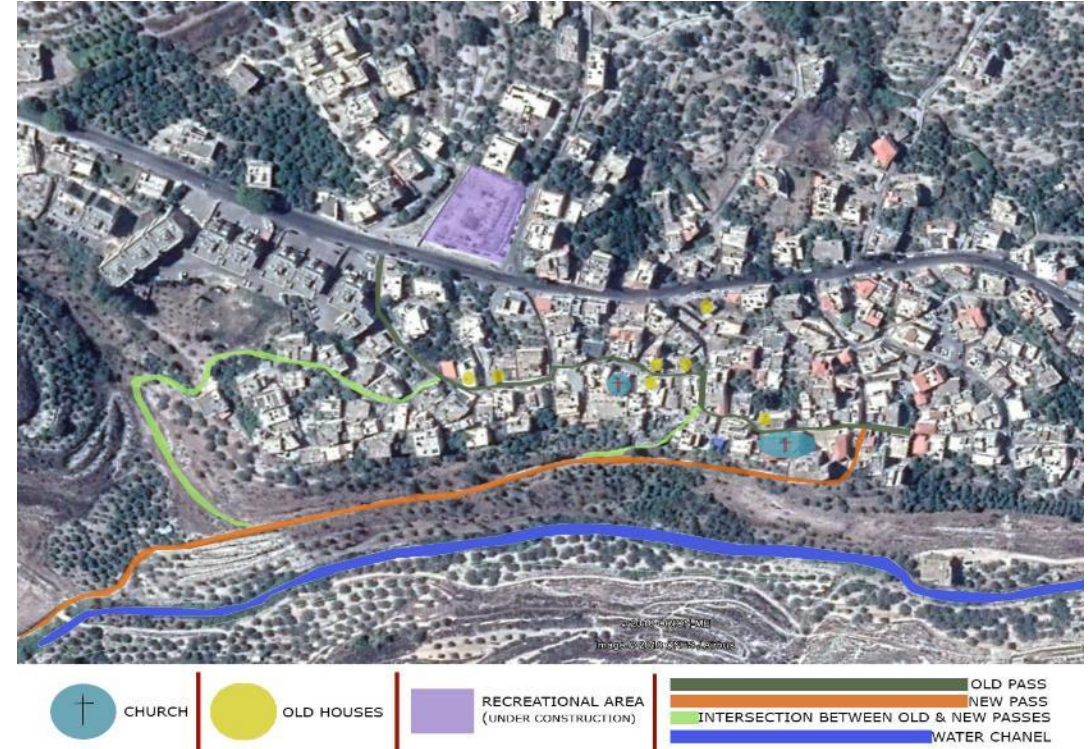
Ekonomik kalkınma ve krizin arasında

Coğrafi, demografik ve ekonomik gerçeklik:



1. Coğrafya
2. Mültecilerin nüfusu ve sayısı.
3. Krizlerden önce yaşam koşulları.
4. Lübnanlı belediyelerin gerçekliği.

Sürdürülebilir ekonomik kalkınma: kırsal turizm





Hedefler:

- Yeşil alanları koruma ve sahiplerini yatırıma teşvik etme.
- Sürdürülebilir işler yaratma
- Kadınları çalışmaya teşvik etme
- Geleneksel gıda pazarı.
- Lübnanlı misafirhaneler
- Beceri kazanılmasına yatırım.
- Şehri turist haritasına yerleştirme.

Kriz güncellemesi:

COVID-19 pandemisi

- Çoğu üretim sektörünün zorunlu kapatılması.
- İşsizlikte kaygı veren artış
- Satın alma gücünün düşmesi
- Sosyal ve ekonomik panik.

17 Ekim, öncesi ve sonrası:

- Aşağı eğilimli döngünün başlangıcı.
 - İşsizlik
- Ulusal para birimine inancın kaybedilmesi.
 - Kafa karıştırıcı bankacılık süreçleri



Belediyelerin imkansız görevlerle karşı karşıya kalması

- Önceliklerin yeniden belirlenmesi ihtiyacı
- Günlük çalışmanın acil durumlar ile sınırlanması.
- Yoksul aileler için düzenli istatistikler tutulması
- Kamu alanlarının sterilize edilmesi.
- Bir kriz odası yaratılması
- Yeni gelişlerin engellenmesi
- Yarım günlük farkındalık kampanyaları
- Yoksul ve savunmasız kesime devlet yardımları dağıtılması
- Psikolojik destek sağlanması



COVID-19
Coronavirus

COVID-19 sonrasında dünya: nereye gidiyor?

Önerilen çözümler:

- Ulusal ve uluslararası düzeylerde dayanışma.
- Uluslararası ortaklıkların etkinleştirilmesi.
- Belediyelere doğrudan yardımlar
-

