



DNP Departamento
Nacional
de Planeación

Département national de planification

www.dnp.gov.co



DNP Departamento
Nacional
de Planeación

Mise à jour du Sisbén III : Généralités du processus de mise à jour, nouvel indice et perspectives.



1. Généralités du processus de mise à jour:

- ✓ Pourquoi une mise à jour du Sisbén III?
- ✓ Que faut-il ?
- ✓ Fonctions du comité technique.
- ✓ Plan de travail.

2. Vers la définition d'un nouvel index.



1. Généralités du processus de mise à jour

- ✓ Pourquoi une mise à jour du Sisbén III?
- ✓ Que faut-il?
- ✓ Fonctions du comité technique.
- ✓ Plan de travail.

2. Perspectives hacia la definición del nuevo índice



DNP Departamento
Nacional
de Planeación

Un nouveau Sisbén en 2014



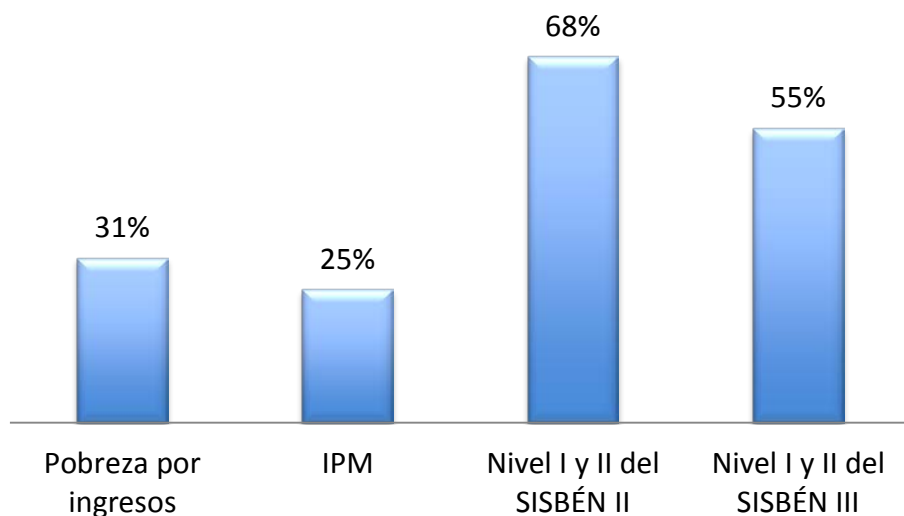


Pourquoi changer le Sisbén?

1. Selon la loi 715 de 2001, le CONPES Social définit tous les trois ans les critères relatifs à la détermination, l'identification et la sélection des bénéficiaires (Sisbén actuel - 2010).
2. L'indice perd de son actualité.
3. Il devient de moins en moins précis. Erreurs d'inclusion et d'exclusion. Certains qui mériteraient d'être inclus ne le sont pas, tandis que d'autres qui sont inclus ne devraient pas l'être.



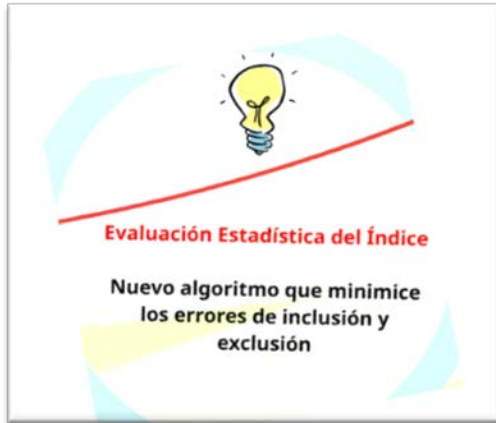
- Le Sisbén III a été construit à partir des données du recensement de 2005. Vu que les conditions de vie ont changé, les estimations ont perdu de leur actualité.
- De plus, l'instrument de ciblage affiche une surestimation de la pauvreté car certaines variables sont manipulées par la population.



* Source: Enquête auprès des foyers GEIH 2013 ; Enquête sur la qualité de vie ECV 2013 ; Base SISBÉN – fév./14.



Que faut-il pour la mise à jour du Sisbén?



Statistique



Technologie



Usagers



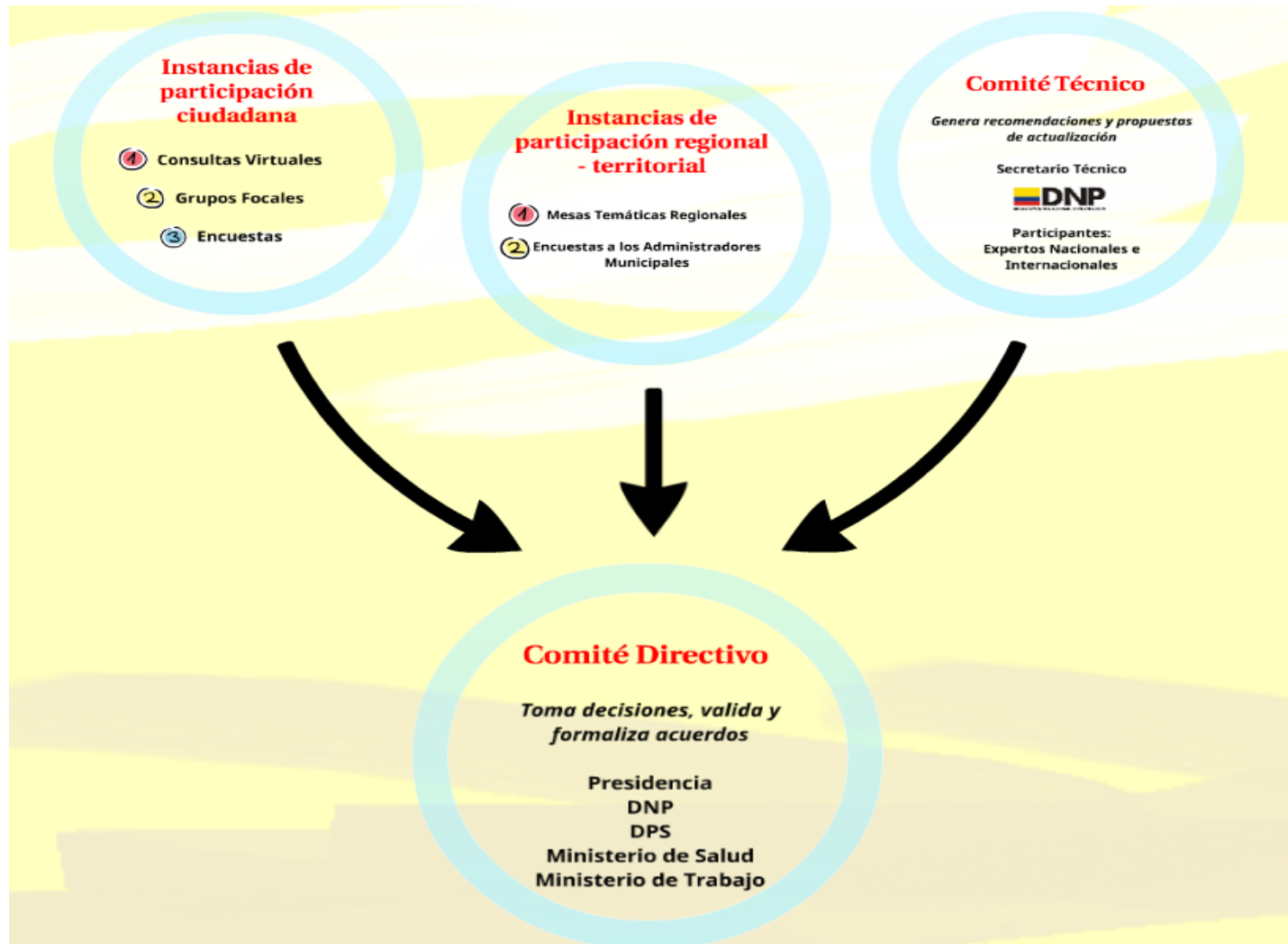
DNP Departamento
Nacional
de Planeación

Le processus de mise à jour incorpore les organismes intéressés, les territoires et les bénéficiaires des programmes sociaux.....





Instancias de mise à jour du Sisbén





DNP Departamento
Nacional
de Planeación

Comité institucional



Presidencia de la República



DNP
DEPARTAMENTO NACIONAL DE PLANEACIÓN



DPS
DEPARTAMENTO PARA LA PROSPERIDAD SOCIAL



MinSalud
Ministerio de Salud
y Protección Social



MinTrabajo
República de Colombia

Prosperidad
para todos

Otras Entidades que se estimen pertinentes.



DNP Departamento
Nacional
de Planeación

En plus de l'équipe DNP (SS, DDT, DDS), sont membres du Comité Technique :

Margaret Grosh



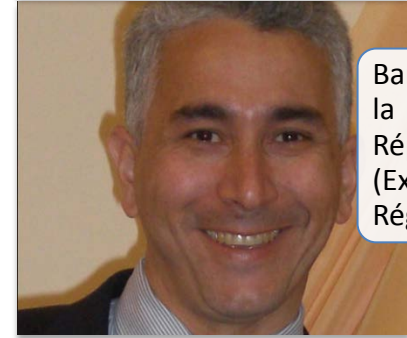
Banque
Mondiale

Andrés Escobar



Indépendant

Jaime Alfredo Bonet



Banque de
la
République
(Expert
Régional)

Carmen Elisa Flórez



Indépendante

Héctor Zárate



UN -
Université

Fernando Medina



CEPALC



DNP Departamento
Nacional
de Planeación

Quelles sont les fonctions du comité technique?





Fonctions du comité technique

1. Appui pour l'analyse des résultats de l'évaluation technique de l'indice Sisbén III et de sa composante technologique.
2. Conseil sur l'évaluation des compétences, des arrangements institutionnels pour la mise en œuvre de l'instrument de ciblage dans les territoires, et l'application de ce dernier par les programmes sociaux.
3. Proposition d'exercices d'analyse contribuant à l'évaluation et à la mise à jour de l'instrument de ciblage.



Fonctions du comité technique

4. Recomendations sur: i) les variables à insérer dans le calcul du nouvel indice de ciblage; ii) la methodology à adopter pour le calcul du nouvel indice; et iii) le processus de mise en œuvre de l'indice dans les territoires, et son application par les programmes sociaux.



DNP Departamento
Nacional
de Planeación

Quel est le plan de travail pour 2014?





Plan de travail général 2014



Comités techniques mensuels



Réunions mensuelles du comité, le deuxième mardi de chaque mois. La liste des sujets à traiter apparaît ci-dessous et peut être utile pour commencer la mise en place de l'indice.

No.	date	Sujets à traiter
1	7 avril	Installation du comité ; présentation du plan de travail ; évaluation préliminaire de l'indice Sisbén III.
2	13 mai	Analyse de l'effet des variables, par dimension, de l'indice Sisbén III, et des raisons des erreurs d'exclusion et d'inclusion.
		Analyse de la qualité de l'information de la base Sisbén : Estimation des indicateurs de pauvreté à partir de la base, et comparaison moyennant des enquêtes auprès des foyers. <i>Qui doit être identifié par l'instrument de ciblage? Analyse des objectifs et critères d'accès aux principaux programmes sociaux.</i>
3	10 juin	<i>Présentation des propositions d'instances de participation (tables régionales)</i>
		<i>Caractérisation des conditions de vie de la population et analyse des corrélations entre variables avec indicateurs de pauvreté.</i>
		<i>Proposition, pour discussion, des variables à inclure dans le nouveau modèle.</i>
4	8 juillet	Présentation de l'évaluation de la composante technologique du Sisbén.
5	12 août	Présentation de l'évaluation des compétences et des arrangements institutionnels (y compris les conclusions des tables régionales)
6	9 septembre	Analyse des résultats du calcul de l'indice en s'appuyant sur différentes méthodes statistiques (ensembles flous, prinqual, analyse discriminante, indices axiomatiques multidimensionnels, etc...)



Plan de travail (2)

Réunions mensuelles du comité, le deuxième mardi de chaque mois. Les sujets à traiter apparaissent ci-dessous :

No.	date	Sujets à traiter
7	14 octobre	Analyse des résultats du calcul de l'indice en s'appuyant sur différentes méthodes statistiques (suite).
8	11 novembre	Présentation, pour discussion, des résultats du nouvel indice Sisbén, en s'appuyant sur la méthodologie choisie et sur les mises au point associées (composante technologique).
9	9 décembre	Présentation des résultats définitifs avec les aménagements proposés par le comité ainsi que les pas à suivre (tests pilote et processus de mise à jour de l'information de la base).



1. Généralités du processus de mise à jour

Pourquoi faut-il mettre à jour le Sisbén III?

Que faut-il?

Fonctions du comité technique

Plan de travail

2. Vers la définition d'un nouvel indice.



Quels sont les pas à suivre ou les questions à poser pour mettre au point le nouvel indice ?(1)

- ❖ Au cas où il y aurait déjà un indicateur :
 - ✓ Qu'est-ce qui n'a pas marché ? Quelles ont été les principales défaillances du processus de mise en œuvre, de la gestion de l'information et, d'une manière générale, de l'arrangement institutionnel?
 - ✓ Quelle a été la défaillance de la méthodologie statistique utilisée?

- ❖ S'il n'y a pas d'indicateur, le point de départ est marqué par les réponses aux questions suivantes :
 - ✓ Qui voulez-vous identifier ou trouver avec l'indice ?
 - ✓ Quelle est la population que l'on souhaite "cibler" ?
 - ✓ Que poursuivent les programmes sociaux qui vont remettre des subsides à la population-cible ?



Quels sont les pas à suivre ou les questions à répondre pour concevoir un nouvel indice ? (3)

La réponse à ces questions permet d'identifier le critère de référence pour mesurer l'efficacité de l'instrument (erreurs d'inclusion et d'exclusion). Par exemple, dans le cas de la Colombie :

- ✓ Quel est l'indicateur de référence: la pauvreté sur le revenu ou la pauvreté multidimensionnelle ou les deux?
- ✓ À partir de ce critère, quelles sont les conditions de vie de la population et quelles sont les variables qui distinguent les pauvres des non pauvres? Quelles sont les variables permettant de mieux prédire le revenu? (au cas où cette variable serait un critère de référence).



Quels sont les pas à suivre ou les questions à répondre pour concevoir un nouvel indice ? (4)

- ✓ Parmi ces dernières, lesquelles sont observables à faible coût et lesquelles sont susceptibles d'être validées par des registres administratifs?

Enfin, en ayant un cadre conceptuel clair et un ensemble de variables identifiées, il convient de tester les différentes méthodologies statistiques ou mathématiques, afin d'estimer l'indice permettant l'identification des bénéficiaires potentiels des programmes sociaux.

- ✓ Analyse des composantes principales;
- ✓ Analyse discriminante;
- ✓ Indices de pauvreté multidimensionnelle (axiomatique);
- ✓ Ensembles flous.....entre autres...



DNP Departamento
Nacional
de Planeación

Merci



DNP Departamento
Nacional
de Planeación

Coordonnées

Tél. (+57 1) 3815000
Carrera 13 No. 26 - 19 Piso 34
Bogotá - Colombia

www.dnp.gov.co