

# BUILDING RESILIENCE AND OPPORTUNITY:



Session Name: *Technology for Implementation:  
Management Information System*

Case Study: *Djibouti*

Presenter: *Dirieh Farah Souldan*

# Informations clé du programme (1)

## Objectives:

- Créer des opportunités d'emplois temporaires pour les couches pauvres et vulnérables à travers des projets communautaires à forte intensité de main-d'œuvre
- Améliorer les pratiques nutritionnelles pour les enfants en âge préscolaire et les femmes enceintes/allaitantes pour prévenir la malnutrition et à favoriser la croissance des enfants

## Interventions:

- Création d'emploi a travers des ouvrages et services à utilités communautaires (nettoyage des rues, ramassage d'ordures, travaux d'entretien des aires boisées et pâturages, réhabilitation des route, la lutte contre l'érosion, etc.) pour 1 membre par ménage éligible (préférence à la femme que assiste aux séance de sensibilisation)
- Séances de sensibilisation: sur des thèmes tels que l'importance des bonnes pratiques nutritionnelles, l'utilisation appropriée des micronutriments essentiels, les pratiques améliorées de soins pour les enfants et l'importance de l'éducation. Certaines sessions serviront à faire des démonstrations culinaires
- Visites à domicile des travailleurs communautaires
- Distribution des compléments alimentaires au cours de la période de soudure.

## Calendrier:

- Premiers séances de sensibilisation: Septembre 2012
- Premiers travaux: Novembre 2012

# Informations clé du programme (2)

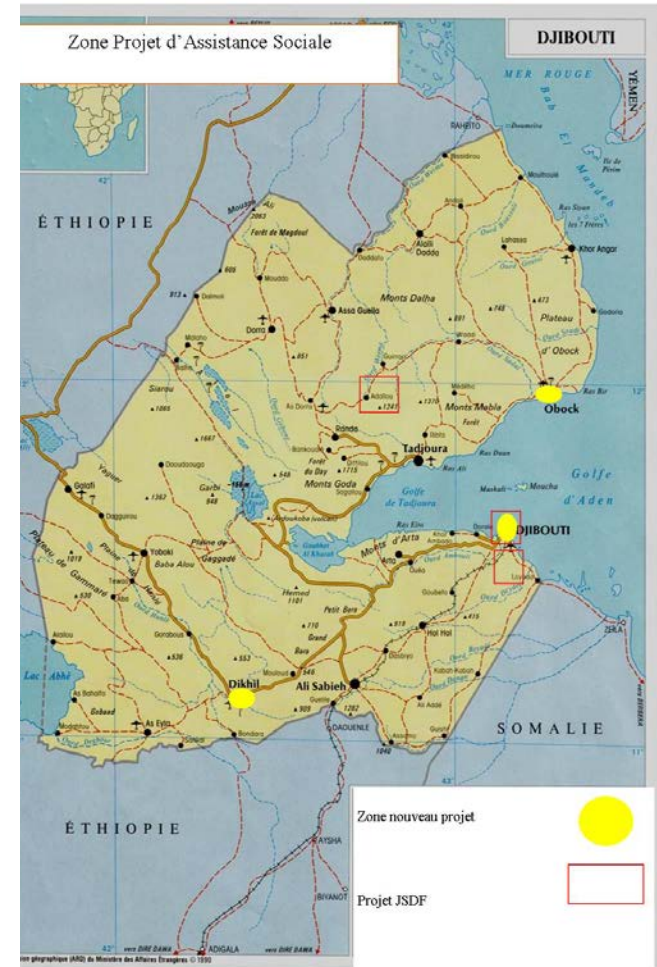
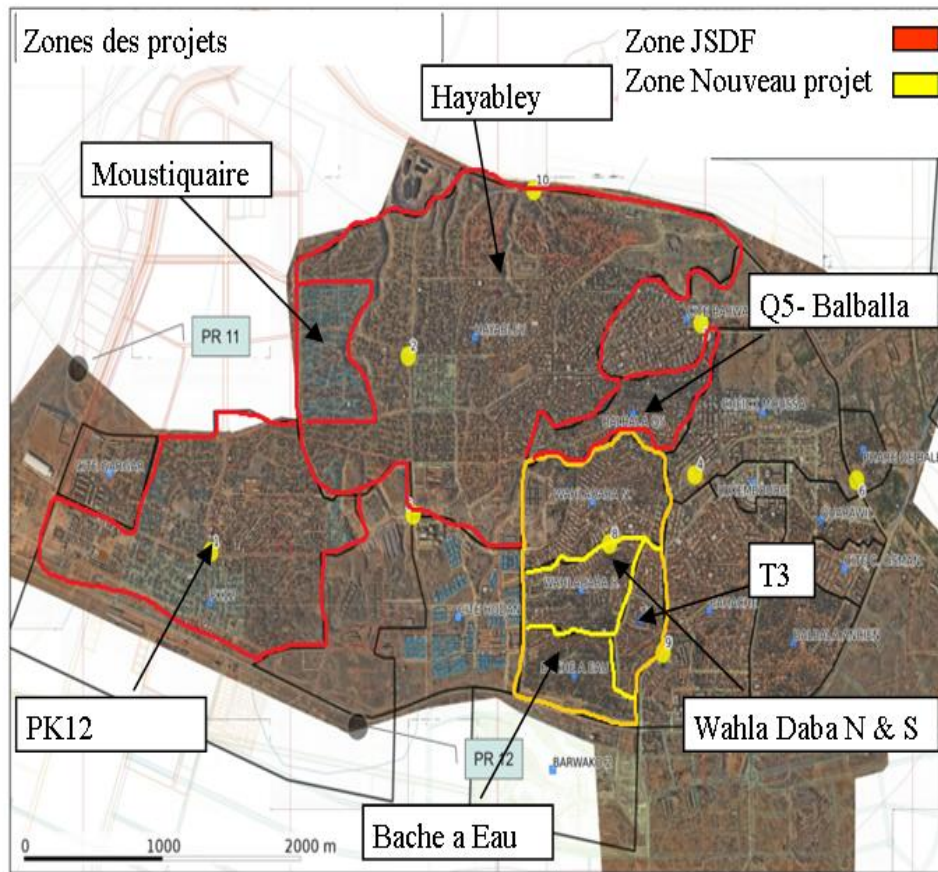
## Zones d'intervention:

- 2 Quartiers dans la zone urbaine et 3 zones rurales (Damerjog, Atar, Adailou)
- Critères de sélection incluent:
  - être situé à l'intérieur des zones de plus grande pauvreté (selon la carte de 2007)
  - population d'environ 10 000 habitants par zone retenue.
  - moins de 25% d'habitations en dur.
  - existence d'un centre de santé et d'une école primaire dans un rayon de 2 km maximum (à vol d'oiseau).
  - un agent de santé communautaire chargé de la zone en activité ou prévu avant le démarrage du projet

## Couverture:

- Des ménages avec des femmes enceintes et/ou des enfants de 0–2 ans, car la malnutrition au cours de cette période de la vie a des effets négatifs irréversibles sur le développement de l'enfant

# Zones d'intervention (projet pilote)



# Informations clé du programme (3)

## Institution charge pour la mise en œuvre :

- Agence Djiboutienne de développement social (ADDS)
- La “composante nutrition” est implémenté a travers des ONG

## Partenaires:

- Ministère de la sante
- DISED
- La radio et télévision de Djibouti pour la diffusion des reportages éducatifs pour la promouvoir le bien être social

## Financement:

- Projet pilote: Don du Fonds japonais pour le Développement social (JSDF)
- Scale –up: Don de l'Association Internationale pour le Développement (IDA)

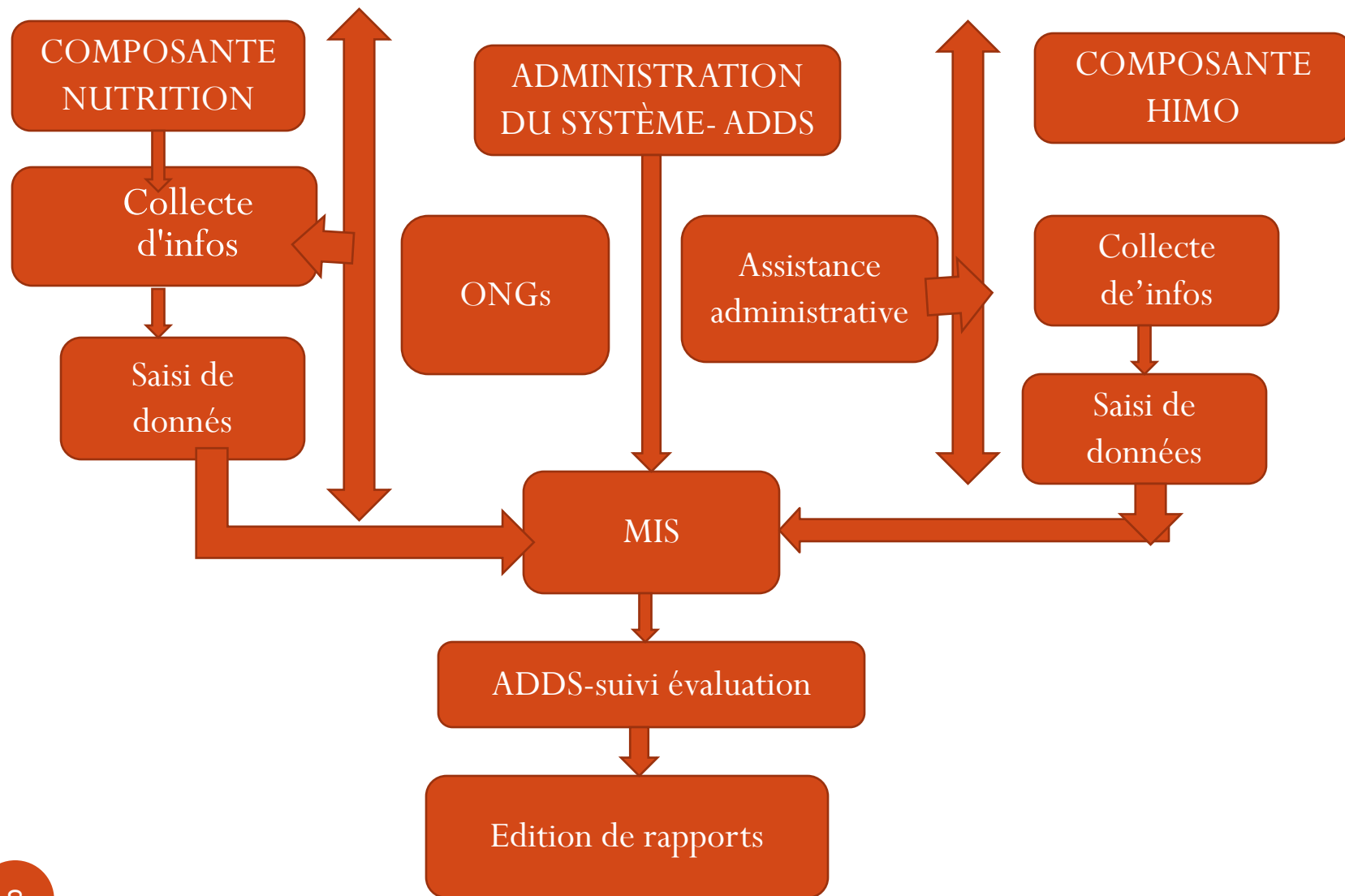
# Objectives du programme (1)

Objective	Indicateur
Appuyer la provision des opportunités d'emploi a court terme en travaux publics communautaires aux pauvres et vulnérables	Nombre de personne/jour de travail paye par le projet à forte intensité dans les travaux et services communautaires.
Les opportunités futures d'emploi des bénéficiaires sont renforcées.	Pourcentage de bénéficiaire formé dans leur domaine de travail (i.e. techniques de construction, travail manuel, entrepreneuriat, etc.)
Améliorer les pratiques nutritionnelles des ménages bénéficiaires avec un focus sur les enfants en préscolaire et femmes enceinte/allaitant.	Proportion d'enfant en préscolaire et de femmes enceintes éligibles qui utilisent les pratiques améliorées de nutrition y compris les diètes diverses et allaitement exclusive.
	Proportion de femmes enceintes/allaitant et enfant préscolaire qui utilisent les services de nutrition.
Les capacités communautaires pour la promotion de la croissance des enfants a augmenté.	Proportion des ménages éligibles qui a participé dans les sessions de sensibilisation communautaire fournis par les associations communautaires locales et les ONGs
Utilisation accrue des services de sante et de nutrition par les mères et enfant préscolaire.	Proportion des enfants préscolaires qui a consomme les suppléments micronutriments selon les normes et recommandations internationales.
	Proportion d'enfants pesé et mesuré le trimestre passé.
	Proportion de mères qui a eu quatre (4) consultations prénatales pendant leur dernier état de grossesse.

## Rôle du Système d'information de gestion

- Le SIG examine les données des ménages pour déterminer les ménages éligible.
- Permet d'enregistrer les bénéficiaires qui veut participer au programme.
- Permet d'éditer la liste bénéficiaires par zone.
- Permet de collecter des informations liées aux bénéficiaires dans les foyers communautaires.
- Produit le rapport sur les bénéficiaires.

# Résumé du fonctionnement du SIG





# Opération du programme: rôle du SIG

- permet L'enregistrement des bénéficiaires à l'ONG.
- Les informations suivantes sont collectés par l'ONG.



## PROGRAMME PILOTE D'ASSISTANCE SOCIALE

### Questionnaire d'enregistrement

Date :         Identification du ménage :

Page:  Sur:

#### A - IDENTIFICATION DU MENAGE

1. No de région/district  2. No de commune  3. No de arrondissement /sous prefecture  4. No de quartier/localité  5. No de ZD  6. No de ilot  7. No de logement  8. No de ménage

Adresse: \_\_\_\_\_

#### B - MEMBRES DU MENAGE

No:	10 Nom et prénom :	11. Lien de parenté avec le chef du ménage	12. Sex 1 - F 2 - M	13. Documentation d'identification		14. Date de naissance (regardez dans 13. documentation d'identification)										15. Eligibilité							
				13.x	1 - Oui 2 - Request 3 - Non	Numbers	J	J	M	M	A	A	A	A	Femmes > 12 ans Hommes > 18 ans			Pour les femmes et hommes 18 - 65 qui peuvent travailler					
															15.1 Femmes enceinte (x)	15.2 Enfants 0 - 24 moins (x)	15.3. 18 - 65 qui peuvent travailler (x)	15.4. Quel est votre profession actuelle?	15.5. Avez-vous un emploi regulier et rémunéré?	15.6. Si oui, quel est la fréquence du paiement?	15.7. Etes intéressés à travailler dans cette programme?	15.8. Si oui, mettez le type de métier que vous pouvez exercer	
1	DAHER OMAR IBRAHIM	01		13.1																	Premier	Secondaire	
2				13.1																		Premier	Secondaire
3				13.1																		Premier	Secondaire
4				13.1																		Premier	Secondaire
5				13.1																		Premier	Secondaire
6				13.1																		Premier	Secondaire



# Création de foyers communautaires.

- Le système donne les bénéficiaires habitant dans la même zone de dénombrement
- Permet d'éditer les femmes enceintes ou allaitantes avec des enfants moins de 02 ans et 05 cinq ans habitant dans la même zone.
- Donne la taille de foyers qui varie entre 10 et 20 femmes.
- Chaque foyers est composé des femmes habitants dans le même quartier.

# Suite rôle du système.

- Situation d'anémie de bénéficiaires. (taux d'hémoglobine)
- Fournie des Informations sur la croissance des enfants.
- Fournie des Informations sur le poids de naissance des enfants.
- Fournie des informations sur la Fréquentation des bénéficiaires dans le foyers communautaire.
- Fournie des Informations sur la quantité des fers consommés par la femme.
- Fournie des Informations sur la quantité de micronutriments par les enfants.

# Monitoring et évaluation: rôle du SIG

- production des indicateurs sur les deux composantes.
- traitement des données en produisant des indicateurs exploitables.
- permet de suivre les résultats des actions entreprises par apport aux objectifs.

# Rapports du SIG: paiement

- Le système sélectionne les bénéficiaires par zone.
- Le système édite la fiche de présence des chantiers.
- système sera alimenté et éditera à la fin de chaque semaine la fiche de paiement selon les horaires de travail de chaque ouvrier.
- ce fiche sera transmis à aux caisses de microcrédit pour le paiement des ouvriers.

# Prise de décisions: rôle du SIG

- Le système donne des alertes sur les indicateurs en fonction des seuils fixé par l'administrateur du système.
- peut calculer le pourcentage des ouvrages réalisations.
- Peut produire de rapport en fonction de demandes des utilisateurs( nombre des enfants nés à faible poids, nombre des femmes fréquentant les foyers, nbre de femme en anémie, .....etc. donc, c'est un outil de contrôle.

# Lessons learned (1):

## Avantages

- Facilite le traitement de données dans un laps de temps
- Permet une meilleure communication entre les partenaires.
- Permet d'éviter des erreurs, l'exclusion des éligibles et l'inclusion des éligibles.
- Permet de localiser la position géographique des bénéficiaires.

## Point de vue stratégique:

- Vu le taux de la pauvreté important dans le pays, le gouvernement compte d'intervenir dans le domaine de la protection sociale et par conséquent le MIS servira comme un outil facilitant l'exécution des programmes de protections sociales à l'échelle nationale.
- Permet aux organisations de la société civile de se familiariser avec la technologie de l'Information pour accroître leur rendement.

# Lessons learned (2):

## Les défis confrontés

- Adapter le Système d'information de gestion (MIS) en fonction de besoins du programme de protection sociale.
- Investissement initiale très important/cout
- Expertise et ressource humaine compétente en matière de TIC et en protection sociale.
- formation de recyclage pour les utilisateurs du Système pour améliorer la performance.

## Conseils aux autres :

- Permet de faciliter la mise en œuvre.
- Donne une traçabilité des informations, rapports...etc.
- Génère des indicateurs fiables qui serviront aux décideurs comme un outil de prise de décision.