

Atelier de Lancement du CoP dans la Région MENA

République du Yémen
Fonds pour la protection sociale
Mansour Hussein Al Faidhi
Directeur, SWF

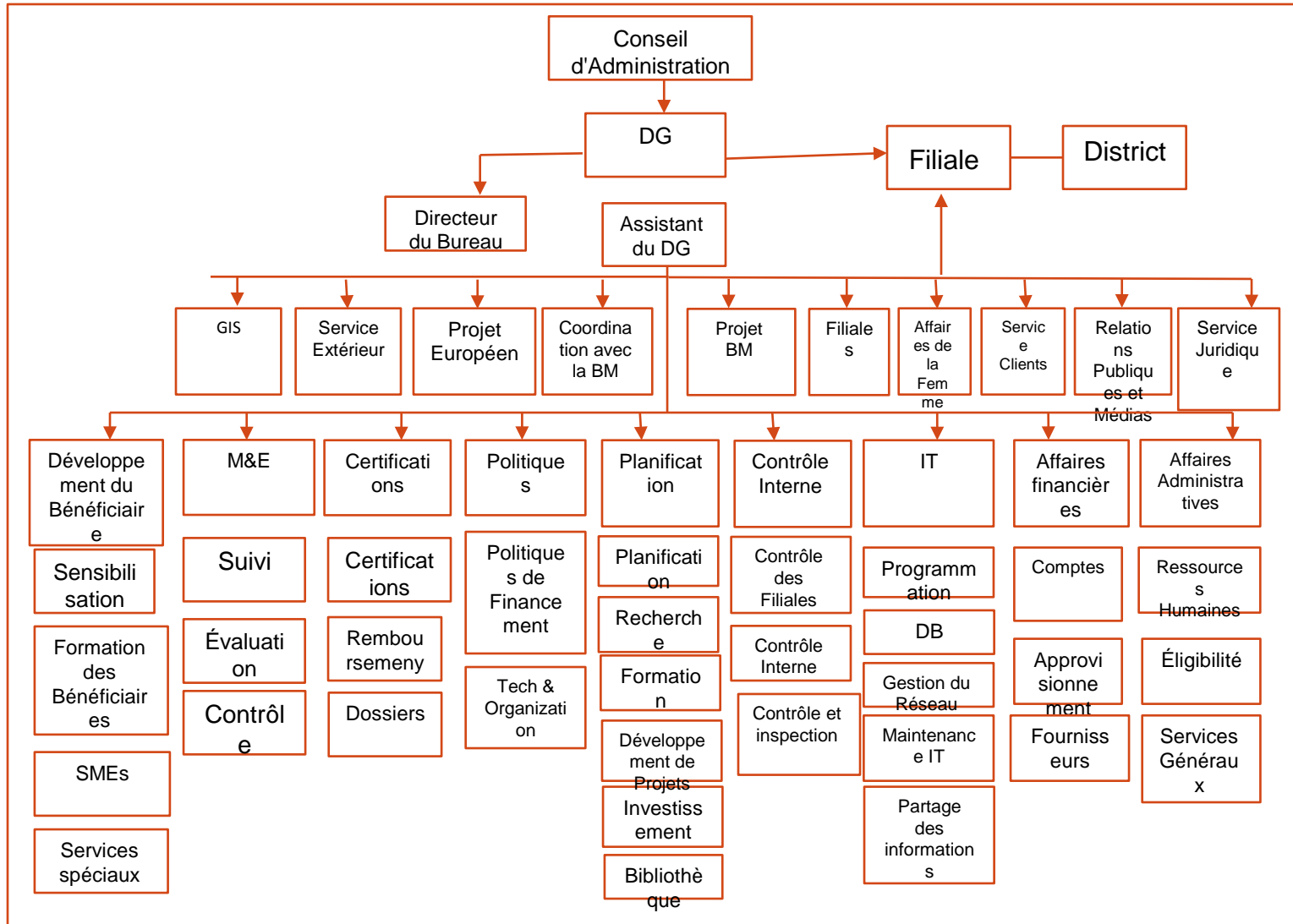
SWF (Yémen)

	Responsabilité
1996	Année de fondation
1841	Effectif
22 filiales et 171 bureaux de direction	Nombre de bureaux à l'échelle nationale
\$292.006.740, soit près de 3% du budget de l'Etat	Budget annuel (USD) en % du PIB
1.551.735	Nombre de bénéficiaires
4 principaux programmes et quelques autres, de renforcement	Nombre de programmes
www.swf.gov.ye	Page web

SWF: Mission

- Aider à apporter une aide monétaire et en nature aux personnes nécessiteuses afin qu'elles améliorent leurs conditions sociales et de vie et puissent lutter contre les comportements négatifs, tels que le fait d'être dépendant de l'aide publique ou la mendicité, etc.

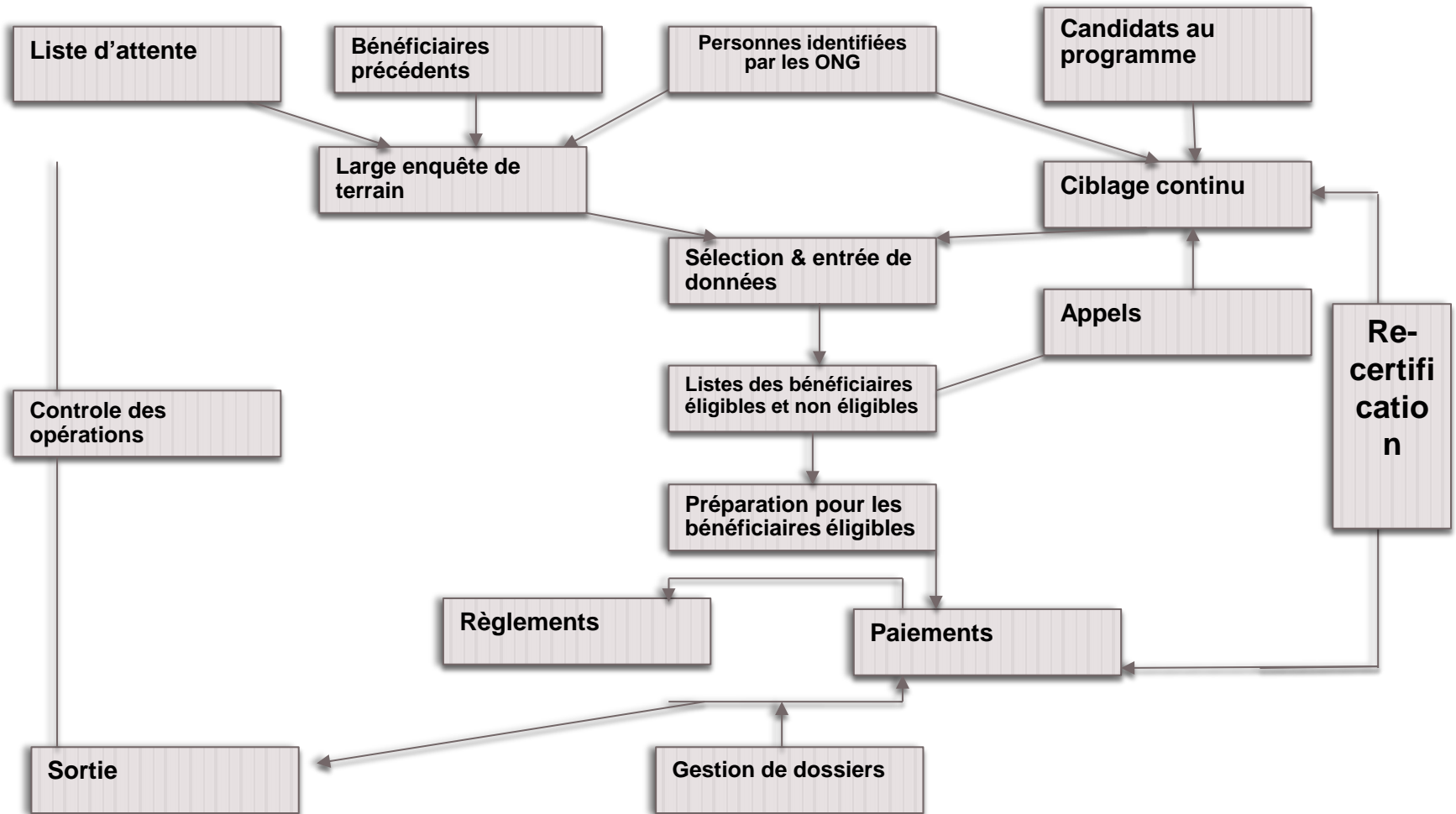
SWF : Organigramme de l'Organisation



Principaux Programmes/services proposés (1)

Méthode de sélection des bénéficiaires	Budget du programme	# de bénéficiaires en 2012	Description du programme	Nom du programme
<p>Les foyers bénéficiaires sont choisis en fonction des ressources financières disponibles. Les bénéficiaires sont enregistrés après avoir rempli la demande. Le bénéficiaire reçoit un livret et une carte d'identification, et ils sont informés de leurs droits et devoirs. La sélection se fait à l'aide du PMT avec le soutien de la Banque mondiale. Ce système a été développé sur la base des applications standard pour mesurer systématiquement la pauvreté et pour réduire les sélections arbitraires. Par conséquent, les bénéficiaires sont sélectionnés sur la base de PMT.</p>	<h1>62.502.282.400</h1>	<h1>1.551.735</h1>	<p>Fournir une assistance en espèces aux démunis selon les groupes suivants:</p> <p>économique:</p> <ol style="list-style-type: none"> 1. Les femmes sans soutien 2. Les chômeurs <p>social:</p> <ol style="list-style-type: none"> 1. invalidité permanente totale 2. Invalidité partielle permanente 3. Handicaps temporaires à temps plein / partiel 4. orphelins 5. Personnes âgées 	<h1>Programme d'aide en espèces</h1>

Cycle du Programme



Principaux Programmes/services proposés (2)

Méthode de sélection des bénéficiaires	Budget du programme	# de bénéficiaires en 2012	Description du programme	Nom du programme
<p>Les bénéficiaires du groupe économique sont choisis en fonction des critères suivants:</p> <ul style="list-style-type: none"> ● La pauvreté alimentaire ● L'âge du bénéficiaire (pour les stages): 18-55 ans ● Niveau des bénéficiaires éducatif: il doit être en conformité avec les exigences de formation ● L'état de santé du bénéficiaire: Il devrait être en ligne avec les exigences de formation ● Le bénéficiaire doit avoir quelques connaissances sur le sujet ● Les formations facilitent la recherche d'emplois par les bénéficiaires 	<p>50.000.000</p>	<p>Les activités du programme ont été mis en attente en 2012 en raison de la situation politique. Cependant, jusqu'à présent, plus de 31.655 foyers ont été ciblés.</p>	<p>Développer la capacité des bénéficiaires à améliorer leur capital humain grâce à l'apprentissage des compétences pour faciliter leur entrée de LM et passer à la productivité</p>	<p>Formation professionnelle</p>

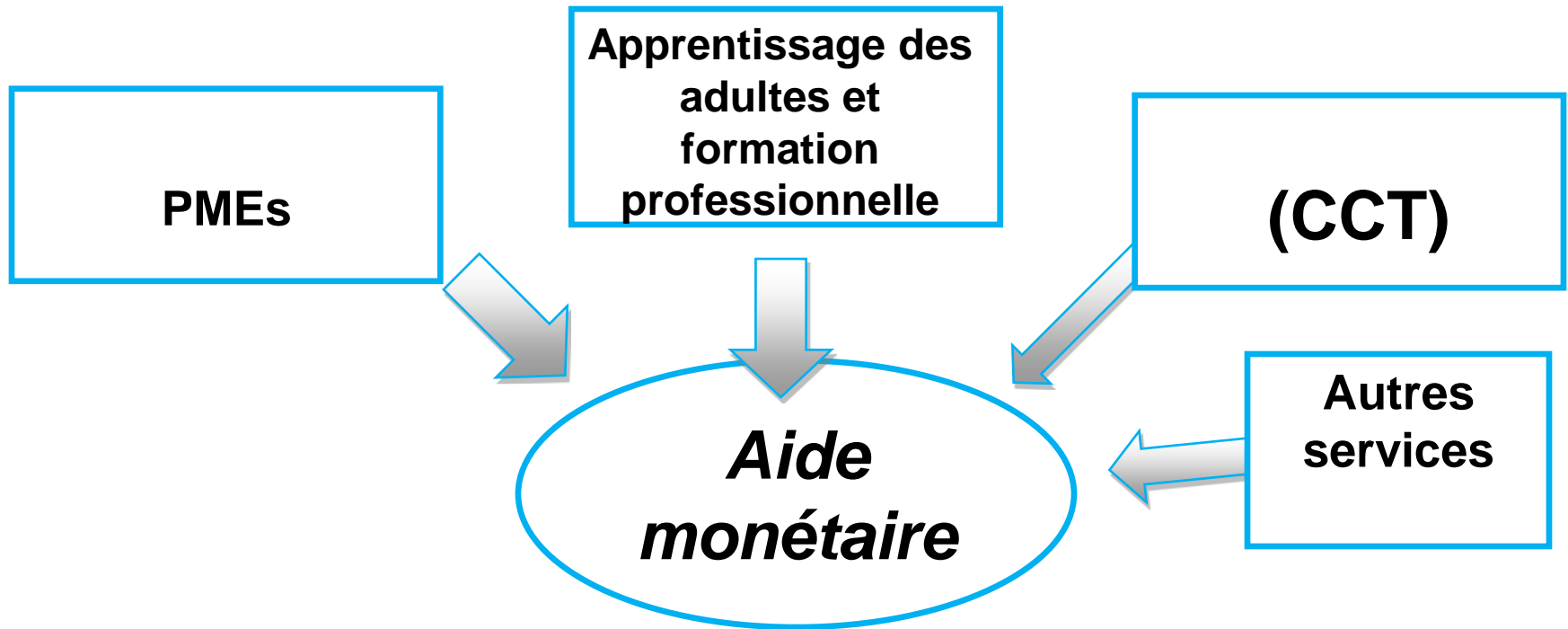
Principaux Programmes/services proposés (3)

Méthode de sélection des bénéficiaires	Budget du programme	# de bénéficiaires en 2012	Description du programme	Nom du programme
<p>Il existe deux types de foyers ciblés par ce programme:</p> <ul style="list-style-type: none"> ● Les bénéficiaires qui ont réussi la formation professionnelle (élevage d'animaux, l'élevage d'abeilles, la couture et le commerce) ● Les bénéficiaires possédant des connaissances spécifiques seront testés pour mesurer leur compétence. Ils sont sélectionnés sur la base des critères suivants: <ol style="list-style-type: none"> 1. Relevant de la catégorie économique 2. Bénéficiaire entre 18-55 ans 3. L'état de santé est approprié pour le travail 	<p>1.400.000.000</p>	<p>Les activités du programme ont été mis en attente en 2012 en raison de la situation politique. Cependant, jusqu'à présent plus de 8946 foyers et plus de 50.000 personnes ont été ciblés.</p>	<p>SWF fournit des micro-prêts et de la formation. Ce programme aide à préparer les bénéficiaires à gérer leur propre entreprise.</p>	<p>PMEs</p>

Principaux Programmes/services proposés (4)

Méthode de sélection des bénéficiaires	Budget du programme	# de bénéficiaires en 2012	Description du programme	Nom du programme
<p>Les bénéficiaires sont sélectionnés comme suit:</p> <ul style="list-style-type: none"> Les enfants âgés de 6-15 ans inscrits dans l'enseignement primaire Les enfants âgés de 16-18 ans inscrits dans l'enseignement secondaire Dans le cas où il y a deux enfants d'âge scolaire, de préférence des filles, des récompenses sont offertes Les récompenses pour l'enseignement sont proposées dans les cas où l'enfant fréquente régulièrement l'école, et cette présence est contrôlée régulièrement. Le niveau des récompenses diffère selon l'âge, l'enseignement secondaire étant le plus important. 	<p>249.750.000</p>	<p>Pendant la phase I, le programme a ciblé 7570 enfants, par rapport à 38013 enfants lors de la Phase II.</p>	<p>Le programme CCT lié à l'inscription des enfants à l'école primaire et secondaire. Il vise à accroître les taux de scolarisation des foyers bénéficiaires du SWF en fournissant des récompenses pour l'éducation</p>	<p>Transferts monétaires conditionnels financés par EC Projet CCT Financé par l'UE</p>

Structure du programme SWF



Manuels de procédures pour la prestation de services

((CCT	SMEs	Formation axée sur des compétences	Aide monétaire	Editions
Un manuel de procédures contenant tous les détails sur la prestation des services	Un manuel de procédures contenant tous les détails sur la prestation des services	Un manuel de procédures contenant tous les détails sur la prestation des services	Un manuel de procédures contenant tous les détails sur la prestation des services	Le programme dispose-t-il d'un manuel de procédures
Le seul moyen de communication avec le public, adopté par SWF consiste en des affiches accrochées aux bureaux de SWF par le biais desquelles elle informe sur les services disponibles.	Le seul moyen de communication avec le public, adopté par SWF consiste en des affiches accrochées aux bureaux de SWF par le biais desquelles elle informe sur les services disponibles.	Le seul moyen de communication avec le public, adopté par SWF consiste en des affiches accrochées aux bureaux de SWF par le biais desquelles elle informe sur les services disponibles.	Le seul moyen de communication avec le public, adopté par SWF consiste en des affiches accrochées aux bureaux de SWF par le biais desquelles elle informe sur les services disponibles.	Le programme dispose-t-il d'un manuel de procédures
Arabe-Anglais	Arabe-Anglais	Arabe-Anglais	Arabe-Anglais	Langues du manuel