

ورشة عمل إطلاق مجتمع الأطراف المعنية في منطقة الشرق الأوسط وشمال أفريقيا

الحالة الدراسية: المملكة المغربية

جهة العمل: مؤسسة المساعدات الوطنية

مقدم العرض: عبد الجليل شركوي

مؤسسة المساعدات الوطنية (المغرب)

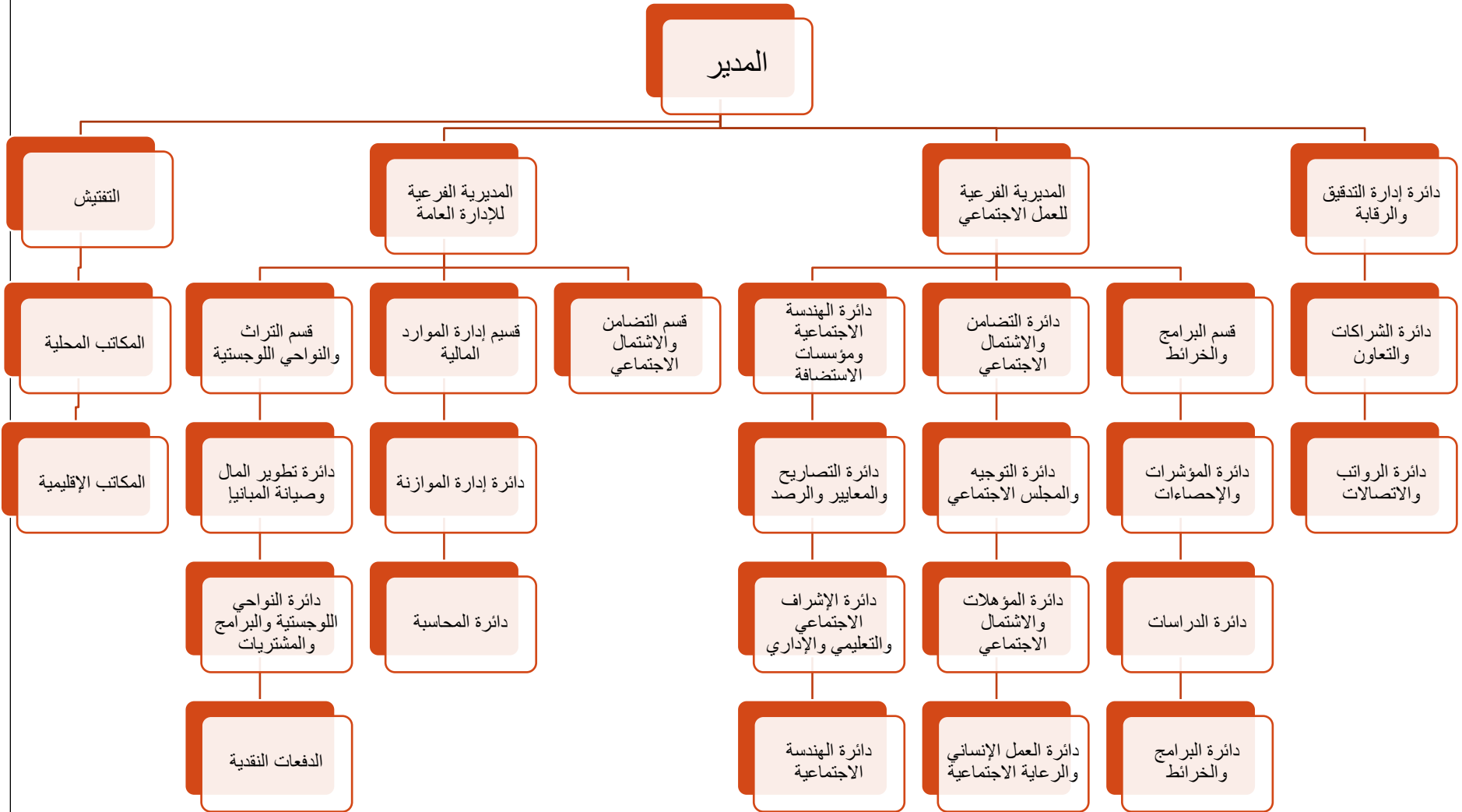
وزارة التضامن والمرأة والأسرية والتنمية الاجتماعية	وزارة المسؤولة
1957	سنة التأسيس
4,600	عدد الموظفين
الإدارة الرئيسية + 85 مكتب محلي + 10 منسقين إقليميين	عدد الفروع على المستوى الوطني
87.5 مليون دولار أمريكي	الموازنة السنوية (دولار أمريكي) / كنسبة من الناتج المحلي الإجمالي
279946	عدد المستفيدين
4 برامج رئيسية	عدد البرامج
www.entraide.ma	الموقع الإلكتروني

رسالة المؤسسة

بالنظر إلى كونها مؤسسة عامة وطرفاً في السياسة الاجتماعية، تتولى مؤسسة المساعدات الوطنية المهام التالية:

- تقديم كافة أشكال المساعدة والعون
- تعزيز وظائف التضامن الأسري والاجتماعي:
- رصد المساعدات والعمل الخيري
- التشاور حول فرص إيجاد أعمال اجتماعية وخيرية، بالإضافة إلى تدابير التضامن والمساعدات
- جمع وحفظ والتشارك في وتوزيع التبرعات
- تدريب الموظفين
- المشاركة في إنشاء المؤسسات التي تسهم في توفير فرص العمل والاشتغال الاجتماعي

الهيكل التنظيمي للمؤسسة



أبرز البرامج المقدمة من قبل المؤسسة

اسم البرنامج	وصف البرنامج	عدد المستفيدين في العام 2012	ميزانية البرنامج	أسلوب اختيار المستفيدين
البرنامج 1: الرعاية	برنامج إصلاحي للسكان في أوضاع صعبة، ثلاثة أشكال: الاقتار للأمن بشكل دائم، الضائقة المؤقتة، الاقتار للأمن بشكل مؤقت	139116		الاستهداف عبر تغطية جغرافية واسعة للمراكز
البرنامج 2: الاشتمال الاجتماعي	برنامج للتمكين الاقتصادي ابتداءً من: <ul style="list-style-type: none"> • دعم التعليم المدرسي • التدريب • التضامن الاقتصادي والاجتماعي 	جميع الشباب من المراكز الاجتماعية للمؤسسة: 115754		استهداف مناطقي من خلال منظمات شريكة

أبرز البرامج المقدمة من قبل المؤسسة

اسم البرنامج	وصف البرنامج	عدد المستفيدين في العام 2012	ميزانية البرنامج	أسلوب اختيار المستفيدين
البرنامج 3: الحركة الاجتماعية	<p>يهدف البرنامج إلى:</p> <ul style="list-style-type: none"> • حشد المتطوعين لمساعدة الأشخاص الذين يواجهون صعوبات • الدعم الإقليمي الخيري والعام للأقل حظاً • إعداد أنشطة كجتماعية في المناطق ذات معدلات الفقر العالية 	18064		التنفيذ في الأحياء الشعبية: 66 + مخيمات صيفية، المراكز التعليمية والرياضية، جهات المناصرة،... الخ.
البرنامج 4: الهندسة الاجتماعية	<p>يتألف هذا البرنامج من مجالين رئيسيين:</p> <ul style="list-style-type: none"> • تنفيذ القانون رقم 14/05 • دعم السياسة الاجتماعية المنطقية من خلال تحديد المناطق ذات الأولوية 	جميع سكان المدن		التشخيص المنطقي

وصف عام موجز لأبرز البرامج

	البرنامج الأول	البرنامج الثاني	البرنامج الثالث	البرنامج الرابع
هل يوجد دليل تشغيلي للبرنامج؟ إذا كانت الإجابة نعم،	قانون رقم 12/05	كتيب الهندسة الاجتماعية	كتيب الهندسة الاجتماعية	لا
هل يتوفر الدليل التشغيلي للبرنامج للجمهور؟	نعم	للاستخدام الداخلي	للاستخدام الداخلي	لا
ما هي اللغات التي يتوفر بها الدليل التشغيلي؟	اللغة العربية والفرنسية	اللغة العربية	اللغة العربية	