

ورشة عمل إطلاق مجتمع الأطراف المعنية في منطقة الشرق الأوسط وشمال أفريقيا

الحالة الدراسية: *لبنان*

جهة العمل: *المؤسسة الوطنية للاستخدام*

مقدم العرض: *جان أبي فاضل (المدير العام)*

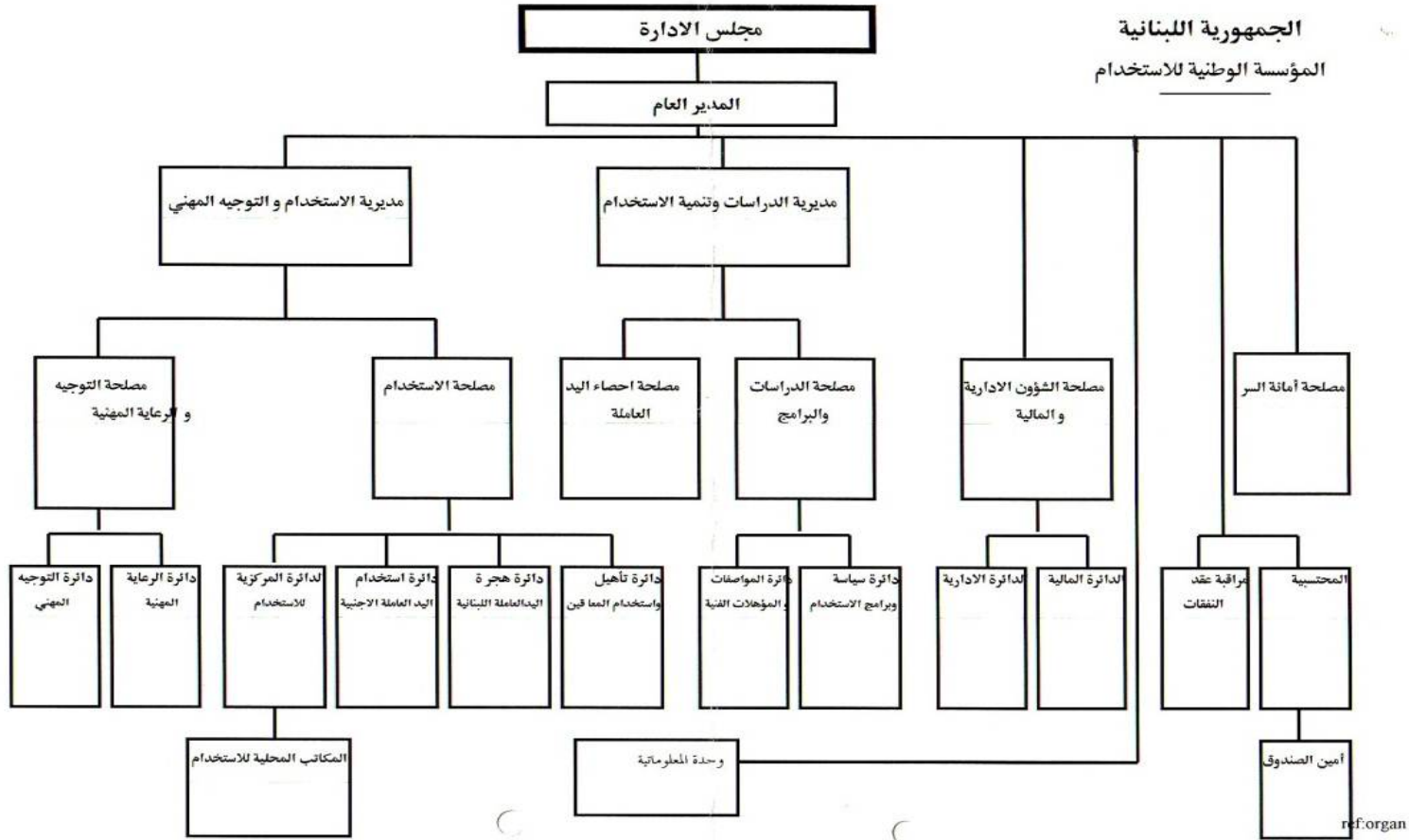
المؤسسة الوطنية للاستخدام (لبنان)

الوزارة المسؤولة	
سنة التأسيس	1977
عدد الموظفين	30
عدد الفروع على المستوى الوطني	3
الموازنة السنوية (دولار أمريكي) / كنسبة من الناتج المحلي الإجمالي	2 مليون دولار أمريكي
عدد المستفيدين	50 مؤسسة
عدد البرامج	5
الموقع الإلكتروني	www.neo.gov.lb

رسالة المؤسسة

- إجراء دراسات وأبحاث لوضع سياسة حول الاستخدام في لبنان.
- تحسين مستوى القوى العاملة التي تدخل إلى سوق العمل وذلك من خلال تسريع التدريب المهني.
- العثور على فرص عمل لمقدمي طلبات العمل من خلال مكتب الاستخدام بغرض تقليل معدل البطالة قدر الإمكان.
- بناء قدرات الأشخاص المعاقين بغرض توظيفهم.

الهيكل التنظيمي للمؤسسة



وصف عام موجز لأبرز البرامج/الخدمات المقدمة من قبل المؤسسة (4 حد أقصى)

اسم البرنامج	وصف البرنامج	عدد المستفيدين في العام 2012	ميزانية البرنامج	أسلوب اختيار المستفيدين
البرنامج الأول	التدريب المهني	750 طالباً	400,000 دولار أمريكي	
البرنامج الثاني	خدمات الاستخدام (العثور على فرص عمل للباحثين عن عمل)	100 شخص	-	

وصف عام موجز لأبرز البرامج/الخدمات المقدمة من قبل المؤسسة (4 حد أقصى)

اسم البرنامج	وصف البرنامج	عدد المستفيدين في العام 2012	ميزانية البرنامج	أسلوب اختيار المستفيدين
البرنامج الثالث	التدريب المهني للأشخاص المعاقين	125 طالباً	150,000 دولار أمريكي	
البرنامج الرابع	إقامة ورش عمل محمية للأشخاص المعاقين	250 طالباً	150,000 دولار أمريكي	

وصف عام موجز لأبرز البرامج/الخدمات المقدمة من قبل المؤسسة (4 حد أقصى)

	البرنامج الأول	البرنامج الثاني	البرنامج الثالث	البرنامج الرابع
هل يوجد دليل تشغيلي للبرنامج؟ إذا كانت الإجابة نعم،	نعم	نعم	نعم	نعم
هل يتوفر الدليل التشغيلي للبرنامج للجمهور؟	نعم	نعم	نعم	نعم
ما هي اللغات التي يتوفر بها الدليل التشغيلي؟	اللغة العربية	اللغة العربية	اللغة العربية	اللغة العربية