

Facilitation Du Commerce et Infrastructures pour les pays du Maghreb

LES ENJEUX

Jean-François ARVIS

Banque Mondiale

Alger 26/04/2011

Enjeux considérables

L'intégration génère des économies d'échelles et des opportunités:

- Création d'emploi et de valeur ajoutée
- Meilleure compétitivité
- Attractivité pour les investisseurs
- Plus fortes relations avec les régions proches UE et Afrique SS.

Peu d'intégration effective

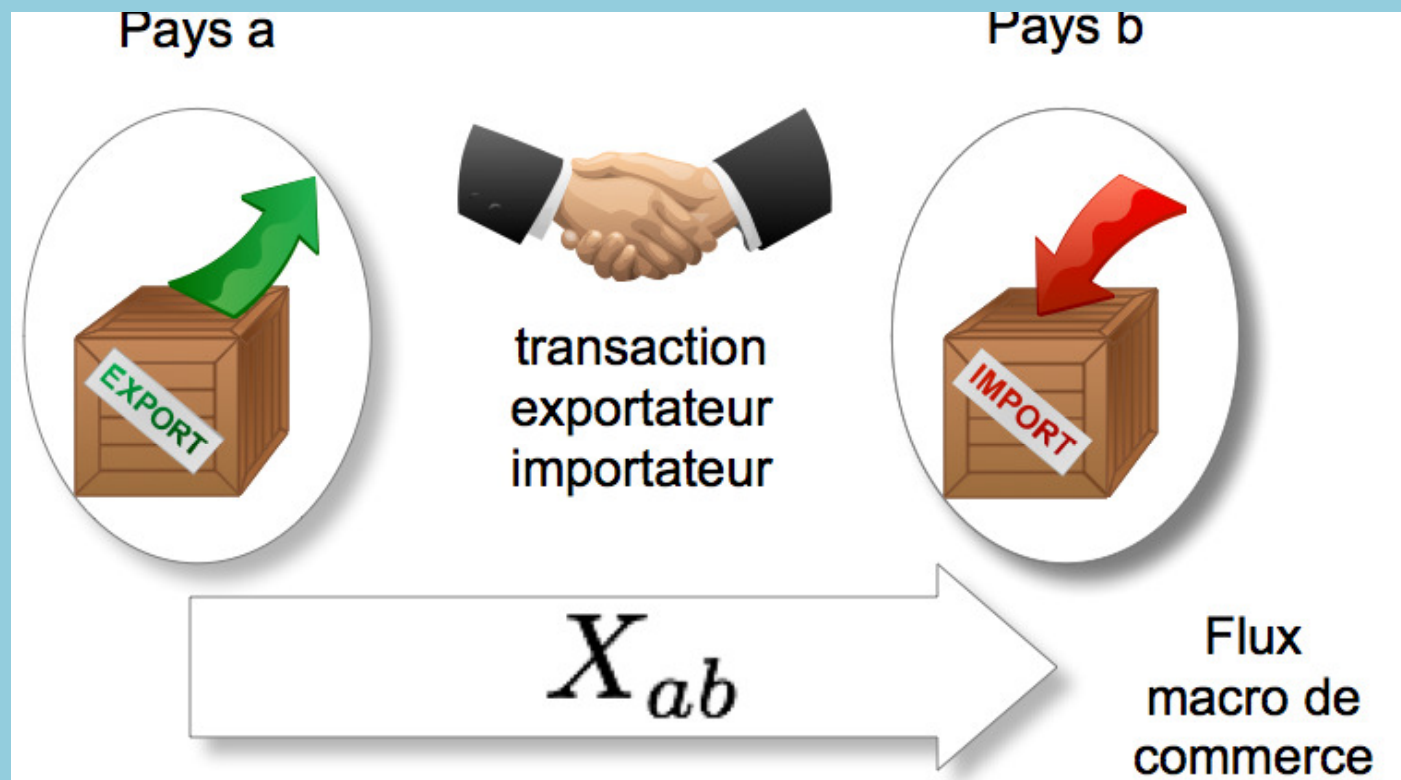
- Le commerce intraregional représente 2% du PIB, un des plus faible niveau, ex. 17% en Amérique Centrale.
- Coût du commerce intra plus élevé (200% ad valorem) que vers UE, intra UE ou même intra Maschek, spécialement produits agricoles
- Plus d'obstacles pour le commerce régional:
 - Faible niveau de coopération effective en dépit d'un cadre UMA, GAFTA très ouvert.
 - Frontières fermées.

Les enjeux

- Le cadre conceptuel
- Les coûts du commerce et leur niveau excessif
- L'importance de la facilitation pour réduire les coûts
- La complémentarité intégration et relation avec les autres régions (UE)

LE CADRE CONCEPTUEL

Les coûts du commerce



Probabilité de transaction entre un importateur de b et un exportateur de a par rapport à une transaction entre b et un exportateur dans un pays tiers.

Les coûts du commerce

La probabilité de transaction dépend fortement des coûts du commerce

$$\sim K_{ab} = f(C_{ab})$$

$$f(C_{ab}) = (1 + C_{ab})^{-\alpha}$$

$$\alpha \approx 7$$

L'équation de gravité

$$X_{ab} = Y_a Z_b K_{ab}$$

Trois questions fondamentales

- Quels sont par produit le potentiel pour plus de vente entre pays du Maghreb.
- Comment ce potentiel est bridé par les coûts du commerce?
- Quelles sont les sources de coûts?

Les sources de coût

- Droits de douanes (mais ZALE et UE)
- Barrières non-tarifaires quotas, exemptions aux accords de libre échange
- Coûts logistiques= transport et services plus coûts liés aux inefficacités des chaînes logistiques internationales.

LES COUTS DU COMMERCE

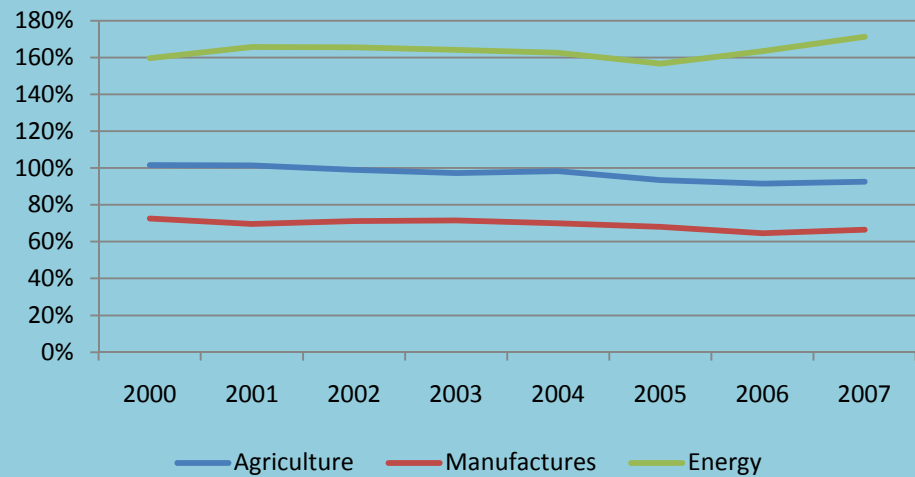
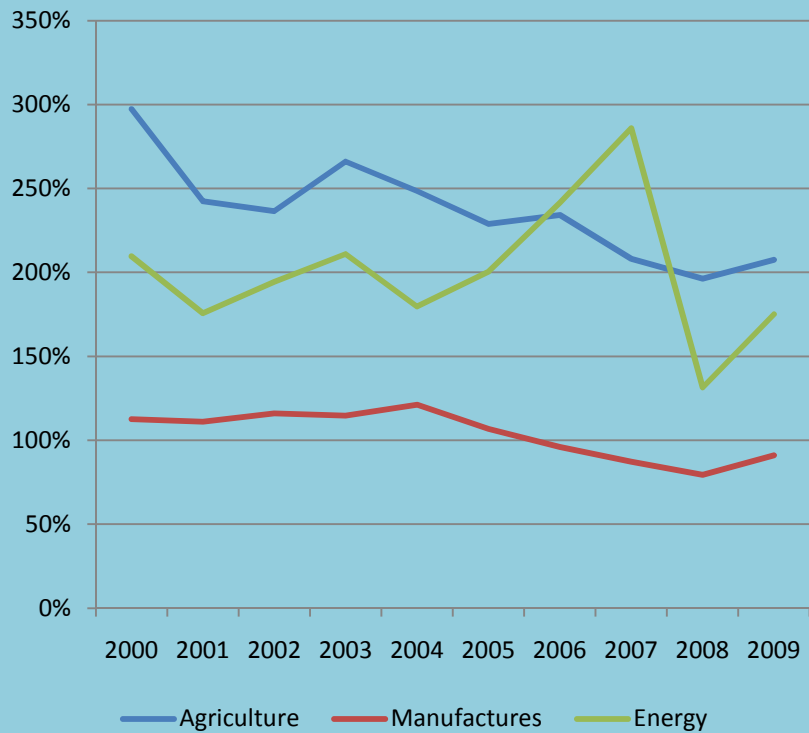
Coûts bilatéraux comparés

Coûts ad valorem déduits des statistiques commerciales.

	Agriculture	Manufacturing	Energy
Algeria-Morocco	307%	98%	257%
Algeria-Mauritania	424%	381%	165%
Algeria-Tunisia	221%	76%	184%
Morocco-Mauritania	538%	202%	na
Morocco-Tunisia	198%	107%	322%
Mauritania-Tunisia	na	181%	330%

	Agriculture	Manufacturing	Energy
France-Greece	139%	98%	325%
France-Italy	81%	48%	149%
France-Spain	67%	44%	178%
Greece-Italy	104%	242%	81%
Greece-Spain	139%	108%	331%
Italy-Spain	96%	58%	203%

Intra Maghreb vs. Intra UE



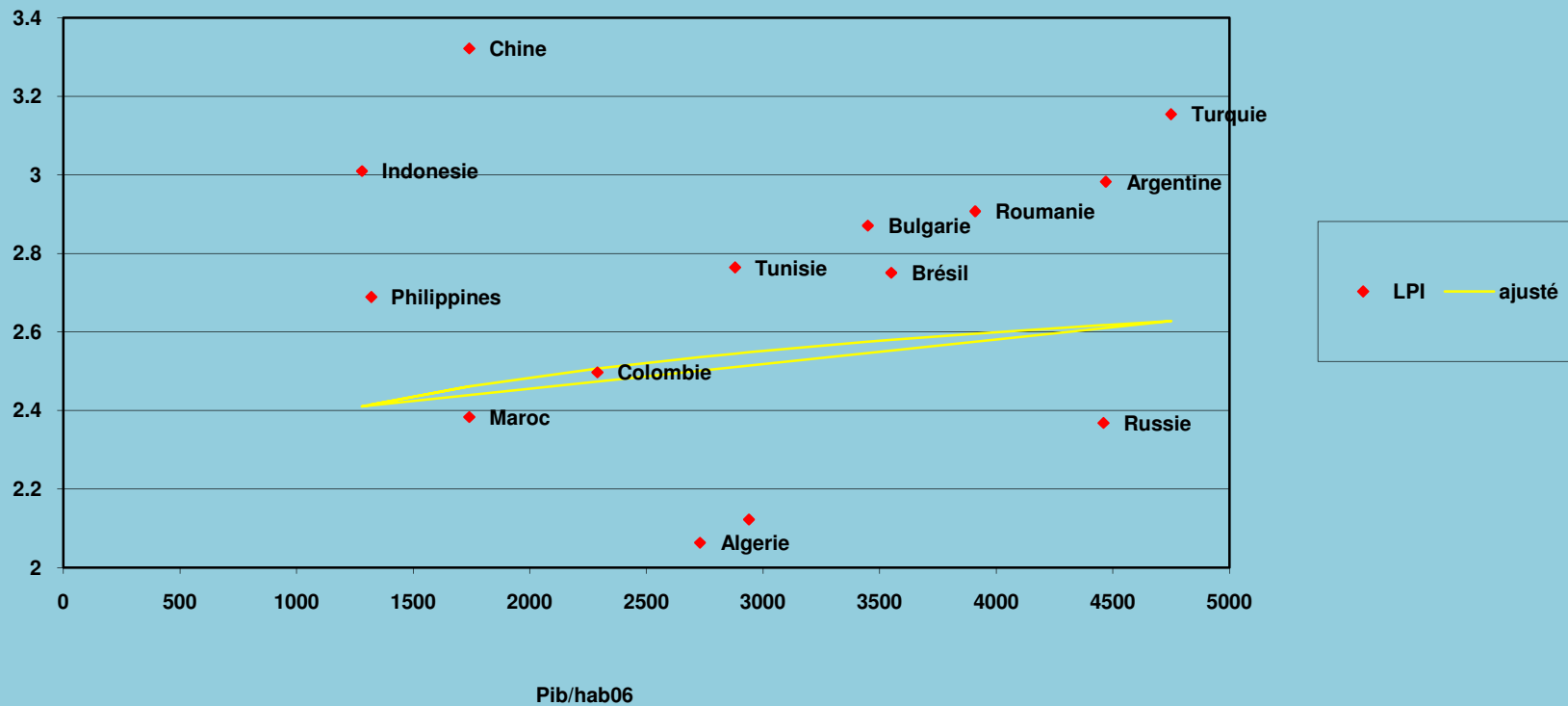
FACILITATION ET LOGISTIQUE

Facilitation et logistique

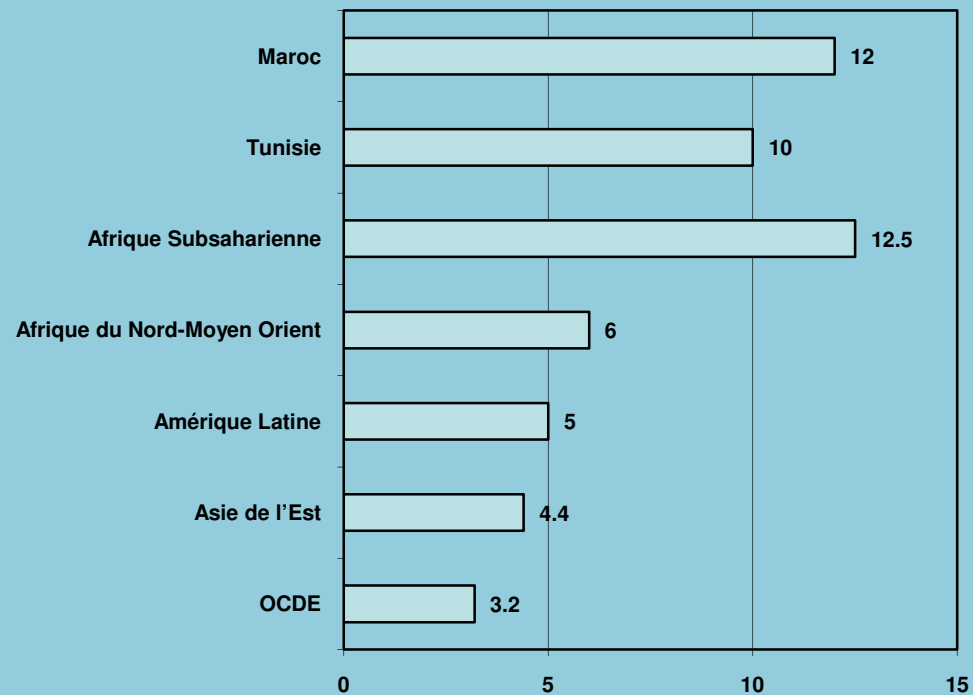
1. Performance par pays: 3 dimensions principales
 1. Infrastructures du commerce
 2. Procédures et services
 3. Qualité des services et pratiques logistiques
2. Besoins spécifiques du commerce régional
 - Globalement faible notamment sur les deux dernières dimensions, malgré efforts significatifs
 - Inégalités entre pays
 - Assez peu de mesures spécifiques au commerce régional
 - Aggravé par les pratiques non tarifaires qui visent particulièrement les produits ZALE.

Faible performance relative

LPI : Comparaison des pays intermédiaires.

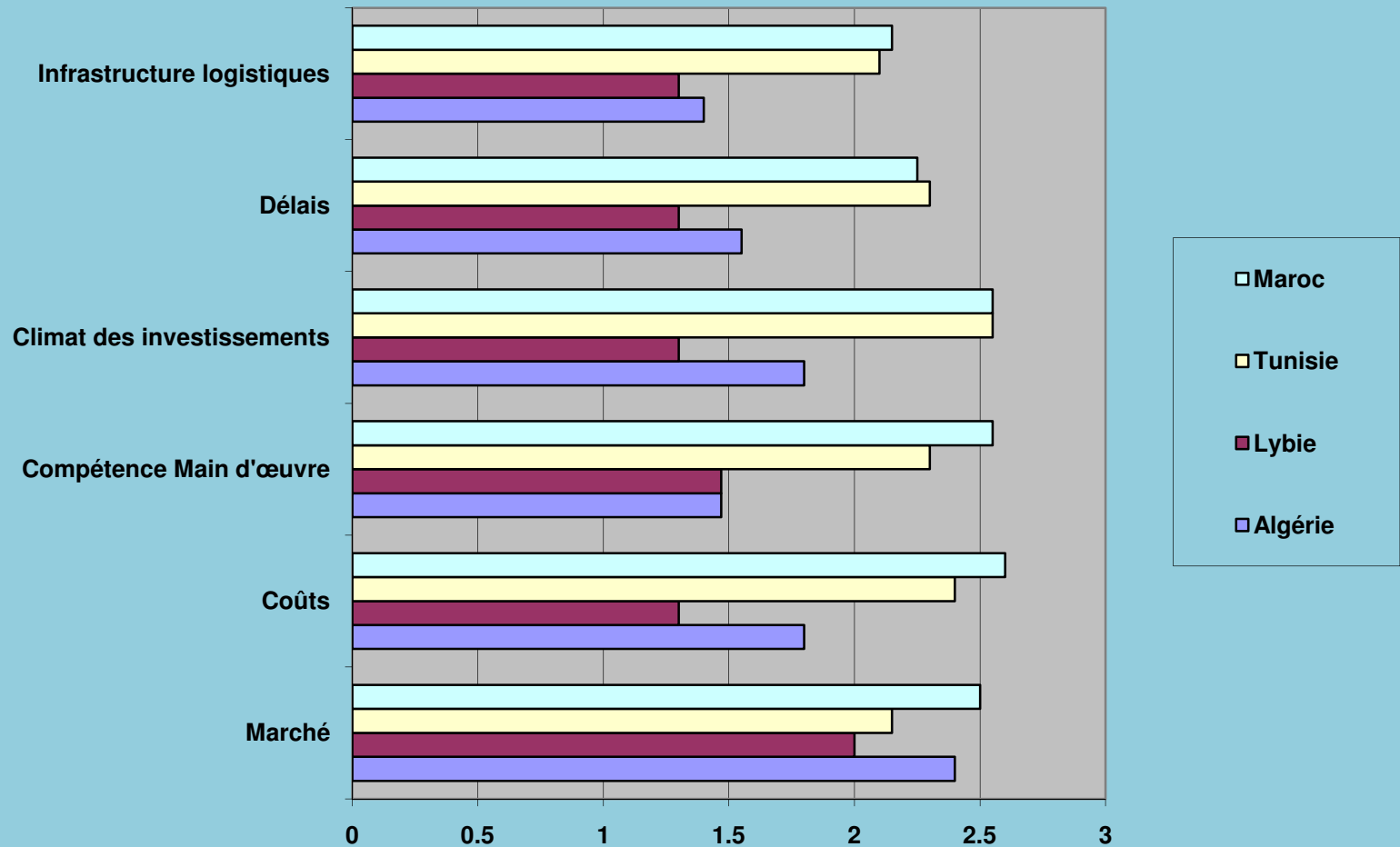


Ex. Temps de séjours portuaires



Source: Banque Mondiale

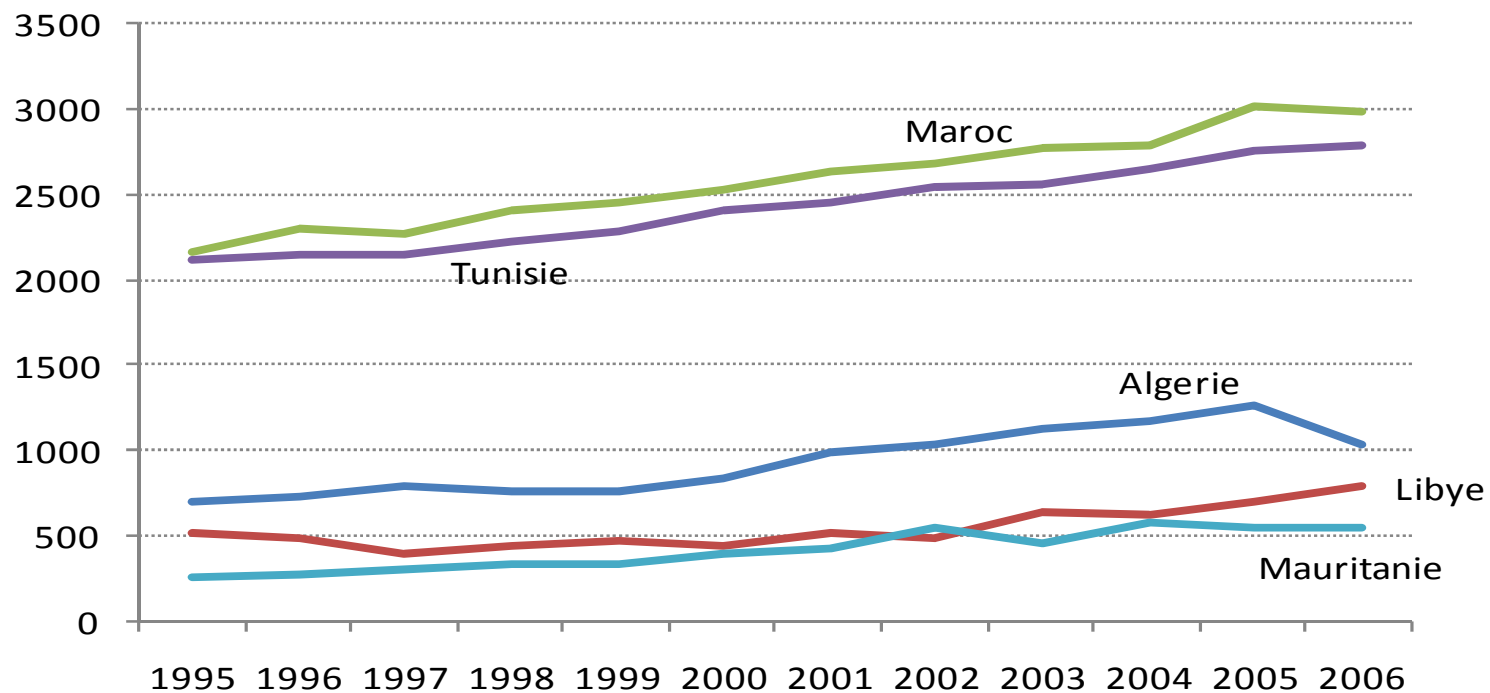
Différences Intra Maghreb



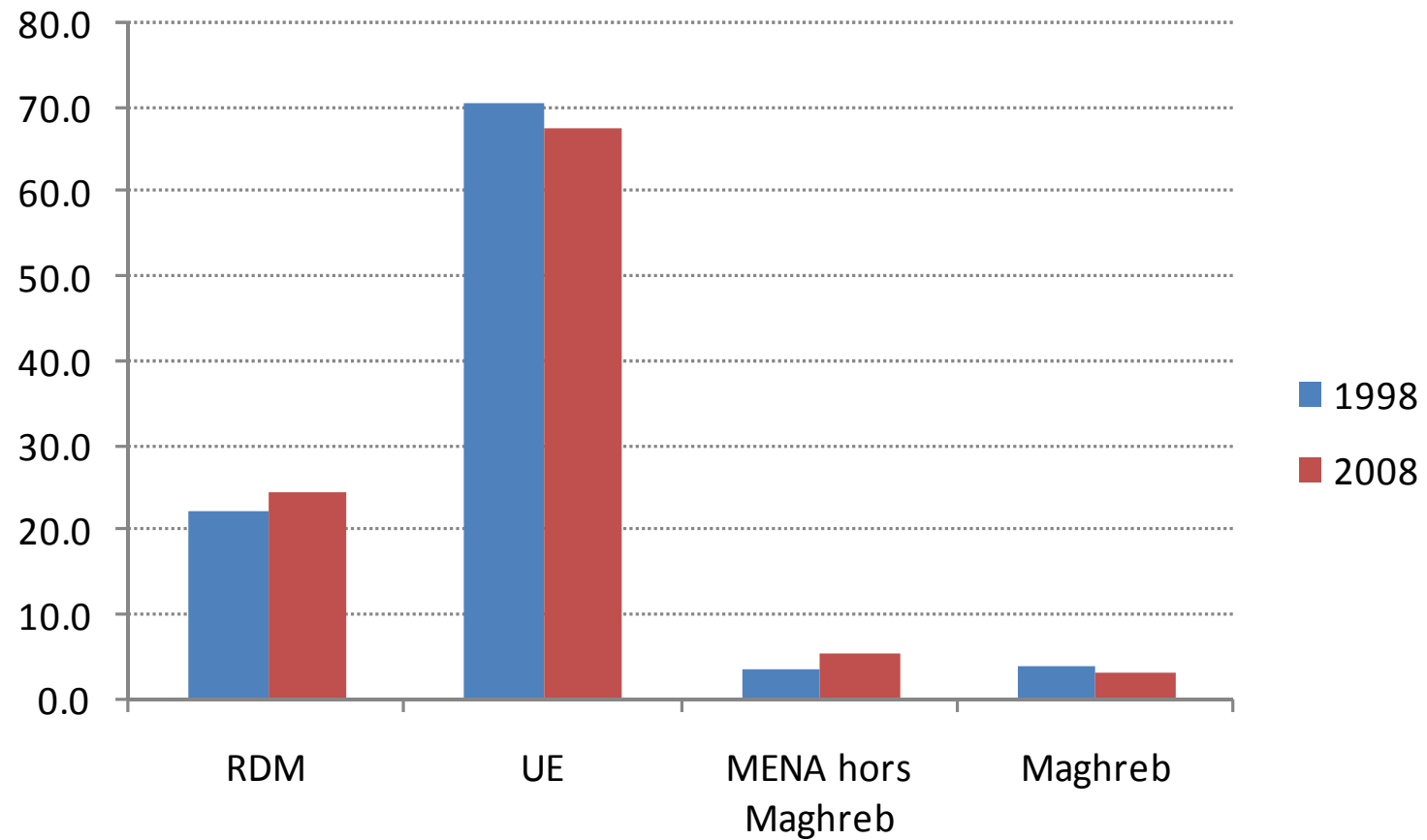
LE POTENTIEL DE COMMERCE

Faible diversification

- Peu de similarité des exports sauf Maroc Tunisie
- Nombre de produits exportés max 5012



Concentration géographique



Marges de progression

	Exportateur		
Importateur	Algérie	Maroc	Tunisie
Algérie	..	17.0%	38.4%
Libye	1.1%	22.0%	58.1%
Maroc	15.5%	..	23.6%
Mauritanie	6.4%	36.1%	15.6%
Tunisie	11.0%	24.2%	..

- Marge de progression importante
- Pas d'effet de diversion de l'UE sur la progression des exportations régionales
- Pas de progression sauf Tunisie Maroc
- Poids de l'informel ???

LES PRINCIPALES IMPLICATIONS

Bénéfices potentiels

- Marge de progression importante
- Plus de commerce horizontal:
 - Partage de production pour consommation locale (pharmacie, cosmétiques, industries agro-alimentaire)
 - Produits agricoles y compris frais (ex différence de terroirs) +++
=> demande pour la diversité de la classe moyenne
- Plus d'intégration locale pour l'exportation (automobile, électronique)
=> Economies d'échelles et renforcement de compétitivité avec cycles plus court
- Formalisation du commerce de proximité transfrontières dans des régions plutôt défavorisées.

Accompagner le développement du commerce régional

- Besoins spécifiques en complément des mesures actuelles orientées d'abord vers la facilitation du commerce hors région notamment UE.
- Surtout produits sensibles au temps (ex frais) => principalement commerce par route et éventuellement par chemin de fer (produits sensibles au temps voire produits frais)
- Grands thèmes:
 - Information et transparence (yc pour limiter l'impact des barrières non tarifaires)
 - Efficacités des corridors, (transit et contrôles aux frontières)
 - Développement et intégration des services logistiques.
 - Approfondissement de l'agenda de réformes et modernisation du cadre de facilitation par pays.