

Session 2 :

Quel(s) modèle(s) de gouvernance pour la mobilité urbaine dans les agglomérations marocaines ?

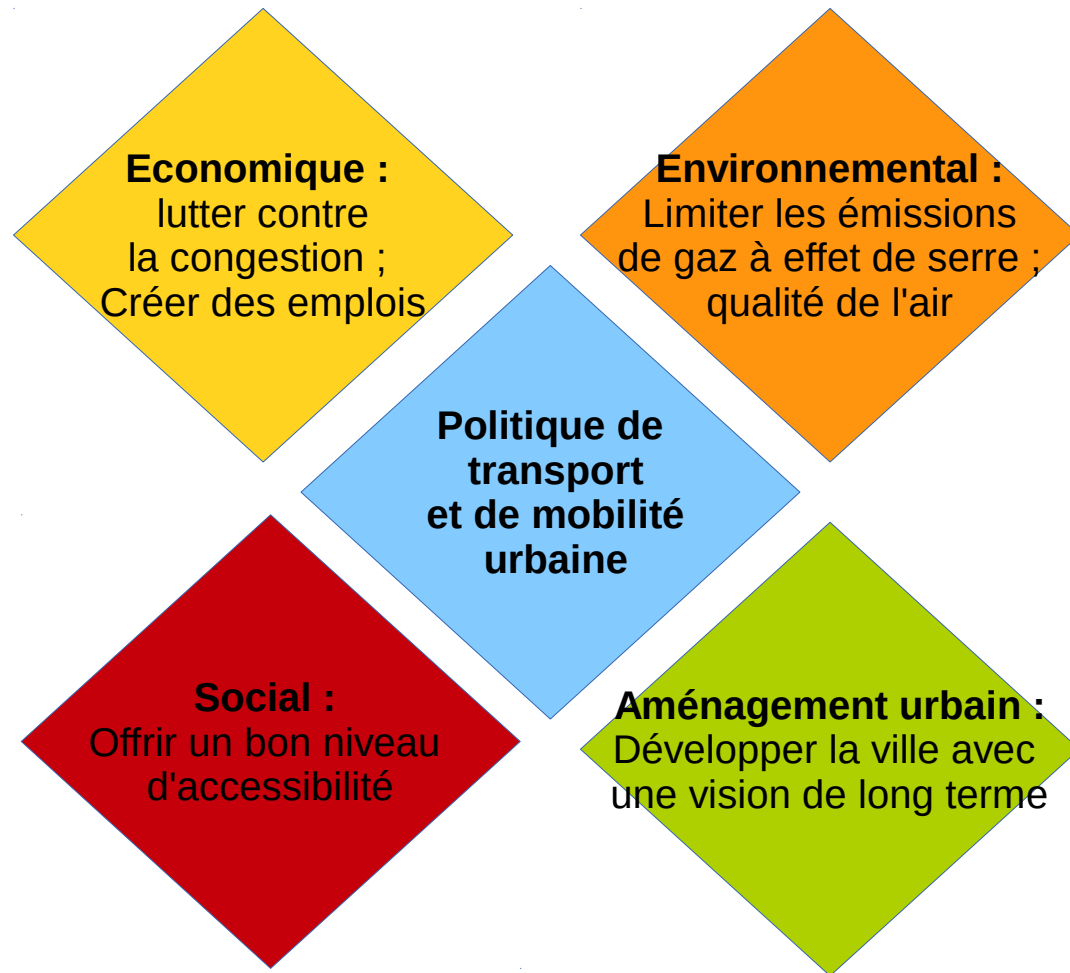
## Eclairages internationaux et mises en perspective

Journées Nationales des  
Transports Urbains

Rabat – 23 et 24 septembre 2013



# LE TRANSPORT URBAIN ET LA MOBILITE A LA RENCONTRE DES ENJEUX POLITIQUES



## 5 QUESTIONS RECURRENTES

- **Institutions ?**

- Décentralisation
- Niveau local
- Etat
- Coopération
- ...

- **Financement ?**

- Investissement
- Fonctionnement

- **Fonctions ?**

- Planifie
- Organise
- Régule
- Contrôle
- Coordonne
- ...

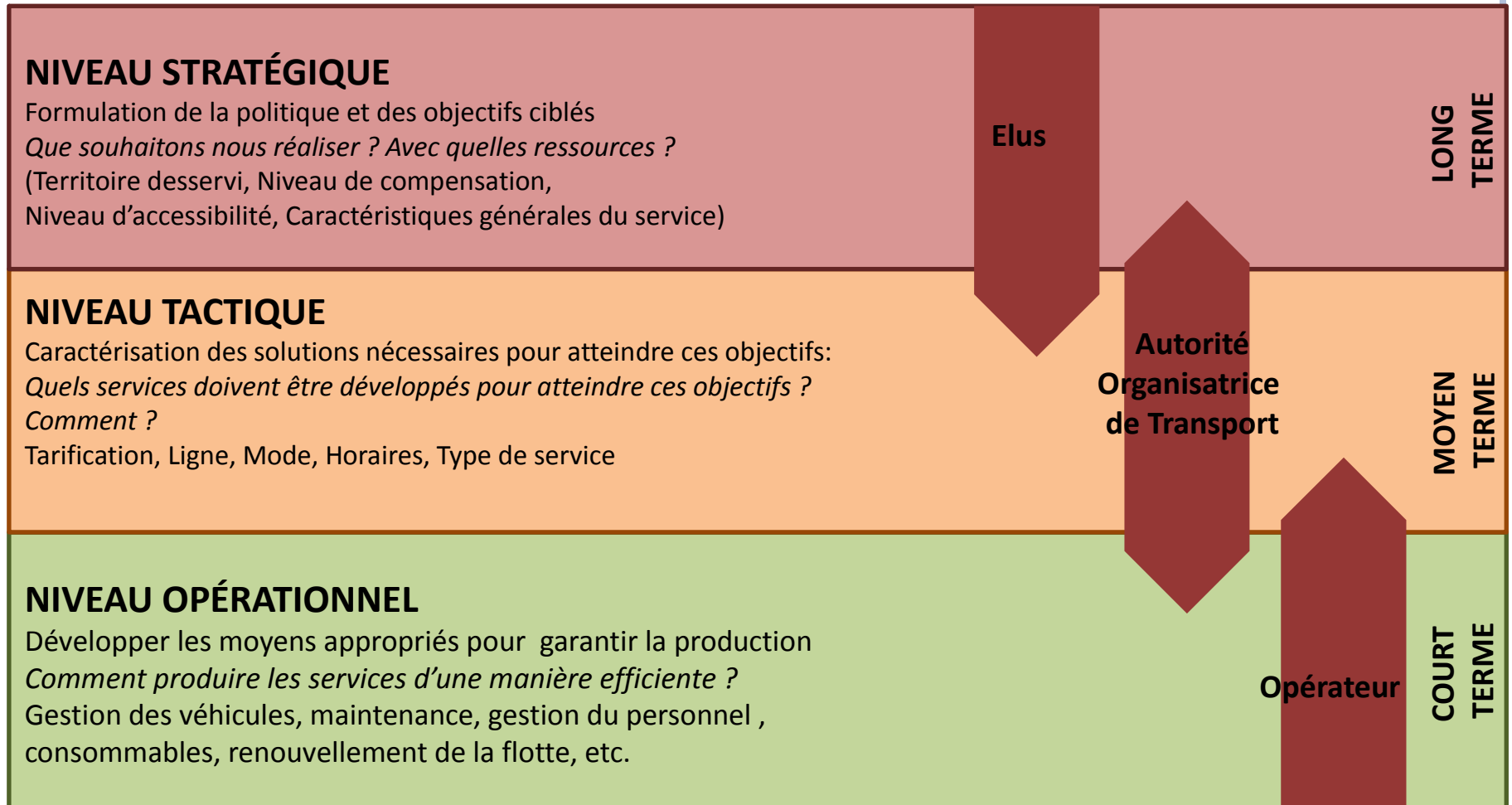
- **Système Transport ?**

- + ou - complet
- Modes
- Espaces
- Activités
- Territoire
- ...

- **Exécution ?**

- Délégation
- Contrat

# LES DIFFÉRENTS NIVEAUX D' ACTIONS



D'après Mezghani (2012)

# LES CARACTERISTIQUES D'UNE AUTORITE ORGANISATRICE DE TRANSPORT

- **Le territoire d'intervention**
- **La forme légale** : autorité publique spécialisée, département d'une autorité existante, regroupement de collectivités locales, une entreprise fondée par des collectivités.
- **Les partenaires**: la répartition des actions ou la composition du conseil d'administration
- **La participation du public**
- **Les compétences et les responsabilités**: transport public, mobilité ou développement urbain
- **Les ressources financières** : recettes tarifaires, subventions, taxes directes, etc.
- **Les ressources humaines et l'expertise**
- **Organigramme** : différents éléments, niveau de management, interrelation

D'après Naniopoulos et al. (2012)

# DOMAINES D'INTERVENTION

## Développement urbain

Intégration du transport et de la planification urbaine

## Politique de mobilité urbaine

Circulation et parking

Logistique urbaine

Intégration modale

## L'ensemble du « marché » des transports publics

Organisation du « transport informel »

Services de Mobilité ; Taxis

## Régulation du transport public

Cadre réglementaire

Définition du réseau et des services requis

Contrôle de l'obligation de service public

Services contractuels

Normes techniques

Promotion et information

Suivi de la qualité

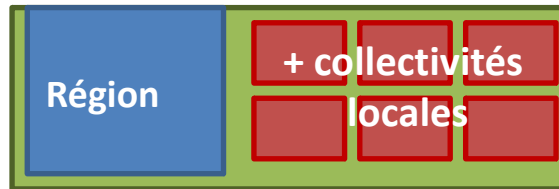
# EXEMPLES EUROPÉENS DES DIFFÉRENTES FORMES

L'autorité  
métropolitaine de  
transport  
peut prendre  
différentes formes



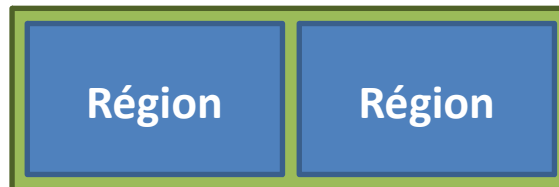
- Madrid
- Valencia
- Stockholm

- Amsterdam
- Lisbonne



- Barcelone
- Lyon
- Berlin

- Francfort
- Paris



- Copenhague



- Helsinki



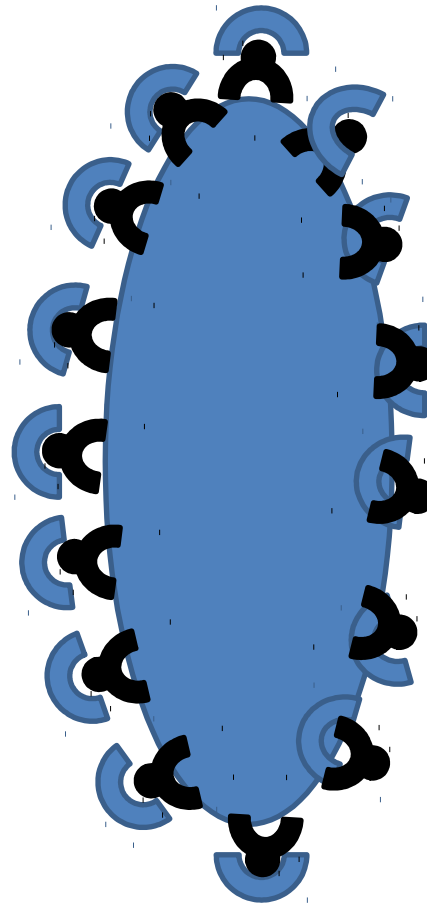
- Milan
- Londres

D'après Naniopoulos  
et al. (2012)

# LES POSSIBLES MEMBRES DU CONSEIL D'ADMINISTRATION

## Différentes possibilités ...

- **Représentants des municipalités et autres collectivités locales** : Espagne, France, Italie, Portugal, Copenhague, etc.
- **Représentants de régions et de gouvernements locaux** : Espagne, France, Italie, Hollande
- **Représentants du gouvernement (avec ou sans droit de vote)** : Barcelone, Madrid, Bologne, Athènes



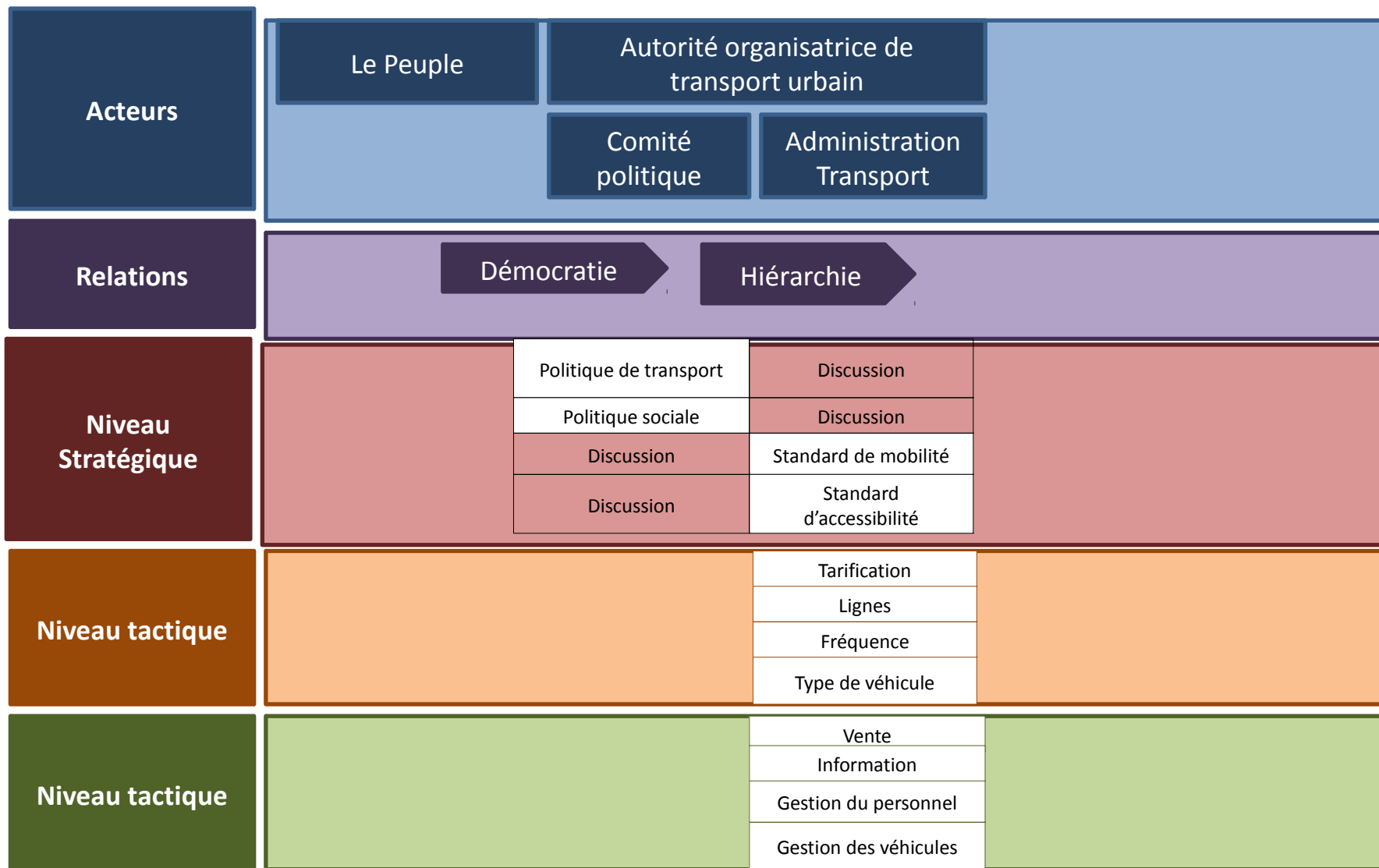
- **Représentants des syndicats et chambres de commerce** : Madrid, Valence)
- **Représentants du personnel**: Athènes
- **Représentants des associations de consommateurs** : Madrid
- **Représentants des transporteurs** : Madrid, Valence

D'après Naniopoulos et al. (2012)



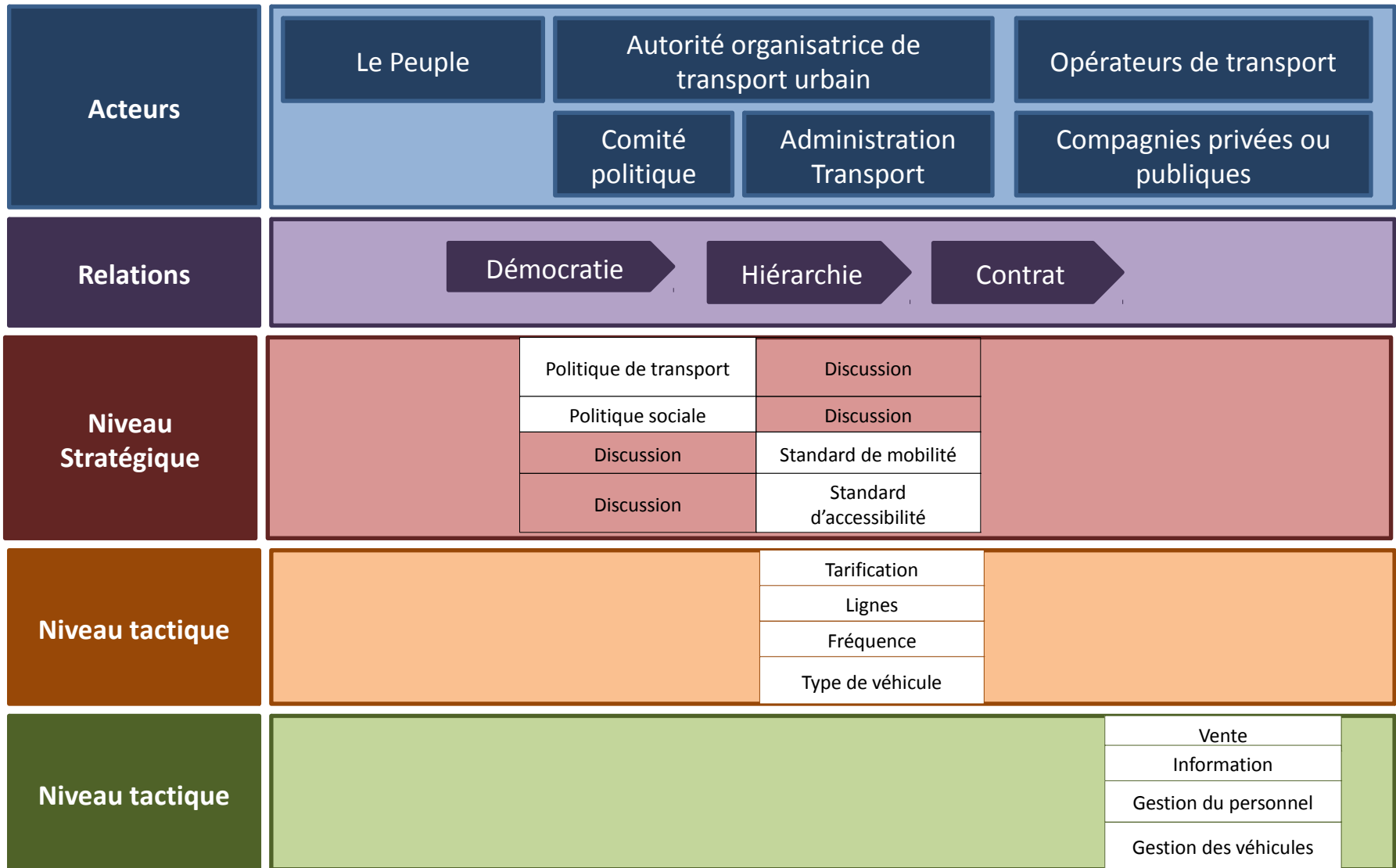
# RÉPARTITION DES MISSIONS:

## EXEMPLE DES VILLES ALLEMANDES

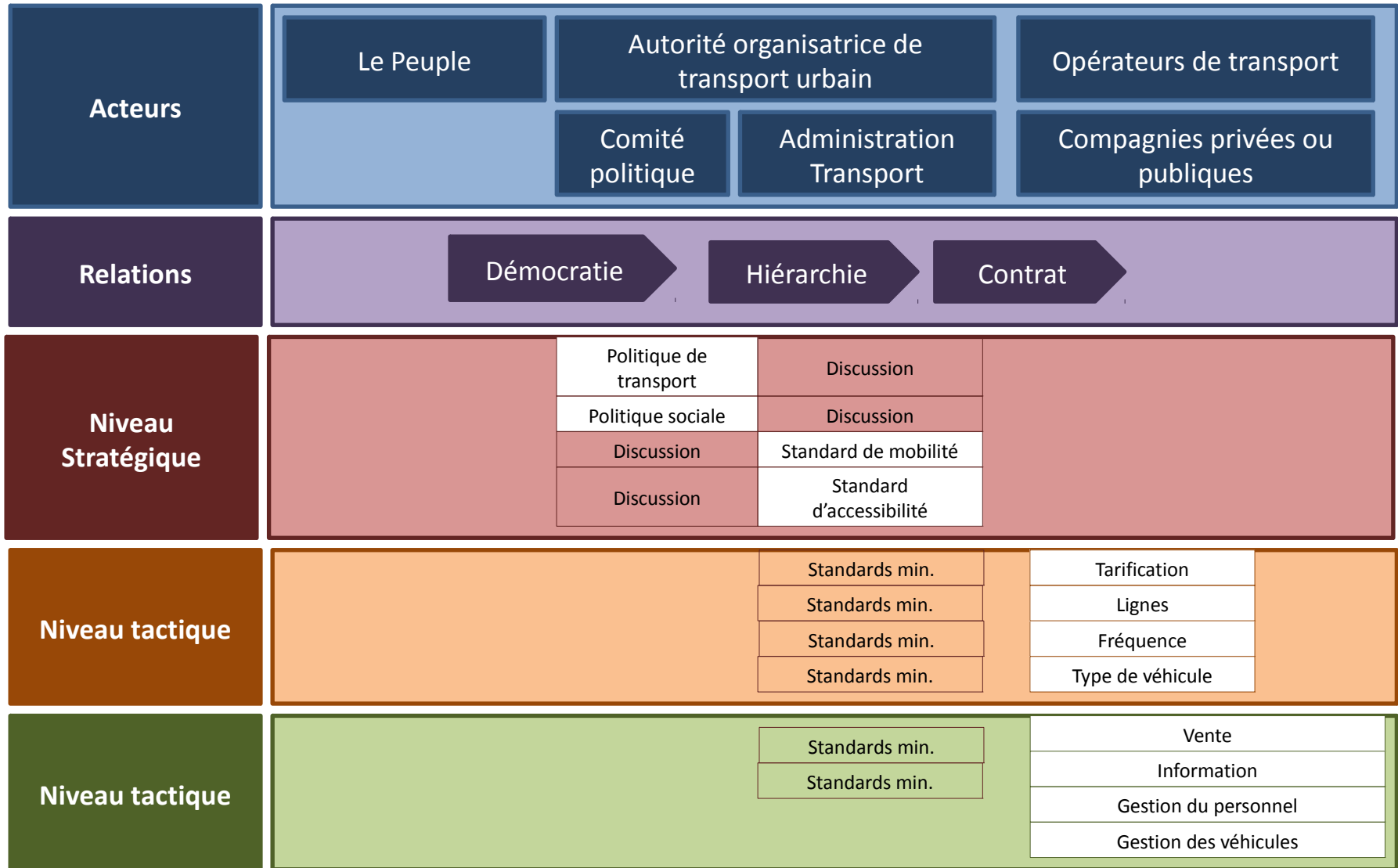


# RÉPARTITION DES MISSIONS:

## EXEMPLE DE LONDRES, DES VILLES FRANÇAISES, ETC.



# RÉPARTITION DES MISSIONS: UNE INCITATION PAR L'IMPLICATION AU NIVEAU TACTIQUE



# RÉPARTITION DES MISSIONS:

## UNE DELEGATION PAR LIGNE : EXEMPLES SCANDINAVES

